



LOMIKO METALS®



Présentation par:

Gordana Slepcev, Présidente-directrice générale

Yves Desrosiers, Coordonnateur du projet

Pamela Yataco, Coordonnatrice environnementale

Février 2025

AVIS DE NON-RESPONSABILITÉ

Cette présentation n'est pas un prospectus, une notice d'offre ou une publicité et est fournie à titre d'information uniquement. Elle ne constitue pas, ne fait pas partie et ne doit pas être interprétée comme une offre ou une invitation à vendre ou une sollicitation d'une offre d'achat ou de souscription de titres de Lomiko Metals Inc. (la "Société") au Canada, aux États-Unis ou dans toute autre juridiction. Ni cette présentation, ni aucune de ses parties, ni rien de ce qu'elle contient ou de ce à quoi elle fait référence, ni le fait qu'elle ait été distribuée, ne doit servir de base à une décision d'achat ou de souscription, à la conclusion d'un contrat ou à la prise d'un engagement quelconque concernant les titres de la société, ni être invoqué à cet effet. Traduit avec www.DeepL.com/Translator (version gratuite)

Cette présentation contient des " informations prospectives " au sens de la législation canadienne sur les valeurs mobilières applicable, qui sont fondées sur des attentes, des estimations, des projections et des interprétations à la date de cette présentation. Les informations contenues dans cette présentation sur la société et toute autre information contenue dans le présent document qui n'est pas un fait historique peuvent constituer des " informations prospectives ". Toutes les déclarations, autres que les déclarations de faits historiques, sont des FLI et peuvent être identifiées par l'utilisation de déclarations comprenant des mots tels que " anticipe ", " planifie ", " continue ", " estime ", " s'attend à ", " peut ", " sera ", " projette ", " prédit ", " propose ", " potentiel ", " cible ", " met en œuvre ", " programmé ", " a l'intention ", " pourrait ", " devrait ", " croit " et d'autres mots ou expressions similaires. Le FLI dans cette présentation inclut, mais n'est pas limité à : l'objectif de la société de devenir un fournisseur responsable de minéraux critiques, l'exploration des projets de la société, y compris les coûts prévus de l'exploration et le calendrier pour atteindre certaines étapes, y compris le calendrier d'achèvement des programmes d'exploration ; la capacité de la société à financer avec succès, ou à rester entièrement financée pour la mise en œuvre de sa stratégie commerciale et pour l'exploration de n'importe lequel de ses projets (y compris à partir des marchés financiers) ; tout impact prévu de COVID-19 sur les objectifs commerciaux ou les projets de la société, la situation financière ou les opérations de la société, et le calendrier prévu pour les annonces à cet égard. La FLI comporte des risques connus et inconnus, des hypothèses et d'autres facteurs susceptibles d'entraîner des écarts importants entre les résultats ou les performances réels. Cette FLI reflète les opinions actuelles de la société sur les événements futurs et, bien qu'elle soit considérée comme raisonnable par la société à l'heure actuelle, elle est intrinsèquement sujette à des incertitudes et à des éventualités significatives. En conséquence, il ne peut y avoir de certitude qu'elles reflètent avec précision les résultats réels. Les hypothèses sur lesquelles se base cette FLI comprennent, sans s'y limiter : le marché actuel des minéraux critiques ; les tendances technologiques actuelles ; les relations commerciales entre la Société et ses partenaires commerciaux ; la capacité à mettre en œuvre sa stratégie commerciale et à financer, explorer, faire avancer et développer chacun de ses projets, y compris les résultats et le calendrier de ceux-ci ; la capacité à opérer d'une manière sûre et efficace ; les incertitudes liées à l'obtention et au maintien des permis d'exploration, des permis environnementaux et autres permis ou approbations au Québec ; tout impact imprévu de COVID-19 ; l'impact de la concurrence croissante dans le secteur de l'exploration minière, y compris la position concurrentielle de la société dans l'industrie ; les conditions économiques générales, y compris en ce qui concerne le contrôle des changes et les fluctuations des taux d'intérêt.

Les résultats, les programmes et la situation financière réels de la société pourraient différer sensiblement de ceux prévus dans cette FLI en raison de nombreux facteurs, risques et incertitudes, dont beaucoup échappent au contrôle de la société. Ces facteurs incluent, mais ne sont pas limités à : le marché des minéraux critiques ; l'évolution de l'offre et de la demande de minéraux critiques ; les projets de la Société pourraient ne pas être explorés ou développés comme prévu ; l'incertitude liée à d'éventuels dépassements de coûts dans la mise en œuvre de sa stratégie commerciale et le développement de ses projets ; les prix du marché affectant le développement des projets ; la disponibilité et la capacité d'obtenir un financement adéquat et à des conditions favorables ; l'incapacité d'obtenir les autorisations gouvernementales requises ; toute limitation des activités imposée par les gouvernements dans les juridictions où nous opérons ; le risque technologique ; l'incapacité d'atteindre et de gérer la croissance prévue ; le risque politique associé aux opérations à l'étranger ; les changements dans les réglementations gouvernementales, y compris les contrôles des changes ; les changements dans les exigences environnementales ; l'incapacité d'obtenir ou de maintenir les licences, permis ou approbations nécessaires ; les risques liés à COVID-19 ; les risques d'assurance ; les risques de litige ; l'obtention et la sécurité des titres de propriété minière et les risques liés à la tenure minière ; les changements dans les paramètres du projet ; les incertitudes liées à l'estimation des ressources minérales et des réserves minérales à l'avenir, y compris les incertitudes concernant les hypothèses sous-jacentes à ces estimations ; la question de savoir si les ressources minérales (le cas échéant) seront un jour converties en réserves minérales ; l'opposition à l'exploration et/ou au développement des projets ; les risques liés à l'accès à la surface ; les problèmes géologiques, techniques, de forage ou de traitement ; les risques liés à la santé et à la sécurité ; les résultats imprévus ; les conditions météorologiques imprévisibles ; les retards imprévus ; la réduction de la demande de minéraux ; les risques liés à la propriété intellectuelle ; la dépendance à l'égard du personnel clé ; la disponibilité de la main-d'œuvre et des équipements ; les fluctuations des taux de change et des taux d'intérêt ; et la volatilité des conditions générales du marché et de l'industrie.

Cette présentation n'a pas fait l'objet d'une vérification indépendante et les informations qu'elle contient peuvent faire l'objet d'une mise à jour, d'une révision, d'une vérification et d'une modification ultérieure. Sauf disposition contraire dans le présent document, ni la société, ni ses administrateurs, dirigeants, actionnaires, agents, employés ou conseillers ne font, n'ont fait ou n'ont le pouvoir de faire des déclarations ou de donner des garanties (expresses ou implicites) quant à l'exactitude, l'actualité, la fiabilité ou l'exhaustivité des informations ou des opinions contenues dans la présente présentation, ou de toute révision de celle-ci, ou de toute autre information écrite ou orale mise ou devant être mise à la disposition d'une partie intéressée ou de ses conseillers, et toute responsabilité à cet égard est expressément rejetée pour toute perte découlant, directement ou indirectement, de l'utilisation de ces informations ou opinions ou de toute autre question s'y rapportant.

Sauf si la loi applicable l'exige, en fournissant cette présentation, la société ne s'engage pas à fournir au destinataire l'accès à des informations supplémentaires, ni à mettre à jour cette présentation, ni à corriger des inexactitudes ou des omissions. Les informations contenues dans cette présentation sont la propriété de la Société et ne sont mises à disposition qu'aux fins susmentionnées.

Notre équipe



Gordana Slepcev,

Cheffe des opérations

P.Eng., M.Sc.

- Cheffe des opérations de BMSI/BarCan et d’Anaconda Mining
- Près de 25 ans d’expérience dans le domaine minier et en tant que dirigeante d’exploitation
- Dirigé les entrepreneurs, les consultants externes pour mener des opérations minières .



Jaqueline Michael,

Directrice financière

- 35 ans d’expérience en gestion d’entreprise et en finance.
- En 1989, elle a cofondé The Conac Group Inc, une société internationale de logiciel.
- Dirigé Lomiko Metals à partir de 2006 en tant que directrice financière.



Yves Desrosiers,

Consultant en projets
Ing.M

- 30 ans d’expérience, dont deux ans dans l’industrie du graphite
- Un bâtisseur d’équipe, efficace, doté d’une vision stratégique.
- Il a fondé sa société d’ingénierie en 2021. Depuis, il gère des mandats d’ingénierie au sein des équipes clients.



Pamela Yataco,

Coord. environnement
M.Sc.

- Formation en sciences de l’environnement et l’étude de la biodiversité.
- Trilingue, basé à Montréal
- Coordonne les études environnementales et assure la conformité avec la certification ECOLOGO

Ordre du jour – Objectif cette réunion est le partage d’informations concernant le forage géotechnique et l’extraction d’échantillons en vrac

1. Lomiko a l'intention de poursuivre la recherche et le développement de la propriété de graphite La Loutre. Lomiko a reçu 16 millions de dollars de subventions pour poursuivre les recherches sur le projet.
2. Cette présentation se concentre sur les travaux liés à l'échantillon en vrac et au forage géotechnique dans les fosses à ciel ouvert proposées
3. Le travail sur le terrain d'échantillonnage en vrac prendra environ 3 à 4 semaines
4. Lomiko prévoit de commencer les travaux en mars et de les terminer avant la fin avril, voire plus tôt. Les travaux comprendront le décapage, le forage, le dynamitage et l'excavation et le transport des matériaux.
5. Les travaux proposés se dérouleront du lundi au vendredi de 7h à 17h. Lomiko partage ces informations à l'avance afin que la communauté ait le temps de les examiner avant la réunion en personne et de poser des questions
6. Lomiko répondra à toutes les questions liées au projet et à ses spécificités.

Subvention du DoD et de NRCan

Les subventions récentes visent à **sécuriser la chaîne d'approvisionnement locale, à soutenir la sécurité énergétique et la défense nationale**

Ces subventions comprennent, des **études environnementales**, des **études envers la transformation du graphite naturel en anode**, soit le pôle négatif de la batterie, **l'intégration d'un modèle de mine décarbonisée** et des **études sur la remise en état progressive** avec des experts indépendants. Lomiko n'a aucune entente commerciale avec le gouvernement du Canada ou des États-Unis.

Ces contributions se déclinent en deux phases et serviront en plus à :

Phase 1: Collecte des données de base, étude environnementale préliminaire et étude de pré faisabilité (PFS)

Phase 2: Étude métallurgique et échantillonnage, programme pilote de valorisation du graphique, analyses et essais des batteries

Des retombées positives

Durée de vie de la mine évaluée à 14,7 ans

- Création de 150 emplois permanents bien rémunérés, dans un secteur d'avenir
- 130 M\$ en masse salariale
- Retombées fiscales de 240 M\$

Le graphite de La Loutre : une contribution significative à la transition énergétique

- La Loutre permettrait de produire 100 000 tonnes de graphite naturel en paillettes sur une base annuelle
- C'est assez de graphite pour contribuer à la fabrication de 315 000 voitures électriques par année



Les étapes de développement du projet La Loutre



18–36
mois



18–24
mois



3 à 5 ans



Phase 1

Collecte des données de base

Étude environnementale préliminaire

Étude de pré faisabilité (PFS)

Phase 2

Étude métallurgique et échantillonnage

Programme pilote de valorisation du graphique

Analyses et essais des batteries

Phase 3

Étude d'impact environnementale détaillée

Étude de faisabilité définitive (DFS)

Audience du BAPE

Délivrance des autorisations et permis requis pour commencer la prochaine phase du projet

Phase 4

Construction et démarrage de l'usine de démonstration

Mise à l'échelle progressive du processus de la production

Incorporation de la production de graphite

Le **financement obtenu jusqu'à présent par Lomiko permet de réaliser les étapes ci-dessus*

Dialogue en continu avec les communautés

**Les échéances ne sont pas définitives et peuvent varier selon le financement, le résultat des études et l'obtention des permis*

Eau

Échantillonnage de la qualité de l'eau

Pour obtenir des résultats d'analyse représentatifs de la qualité de l'eau d'un lac, il est prioritaire que l'échantillonnage soit fait d'une méthode ordonnée et méticuleuse. À ce jour, Lomiko a exécuté les items suivants :

- ✓ 11 stations d'échantillonnage de la qualité de l'eau
- ✓ 4 sites de mesures du niveau d'eau
- ✓ Échantillons d'eau prélevés et analysés pour 16 paramètres de qualité d'eau et pour 22 traces de métaux;
- ✓ Échantillons envoyés au laboratoire de Bureau Veritas à Montréal pour l'analyse
- ✓ Résultats analysés et comparés
- ✓ Résultats accessibles au public sur le site web de Lomiko. Nous pouvons également partager ces résultats avec vous.

Les analyses d'eau depuis 2021 : août 2021, septembre 2021, octobre 2021, décembre 2021, mai 2022, juin 2022, juillet 2022, août 2022, septembre 2022, décembre 2022, juin 2023, novembre 2023, avril 2024

Prochain échantillonnage de l'eau prévu en avril 2025, septembre (à décider), novembre (à décider)

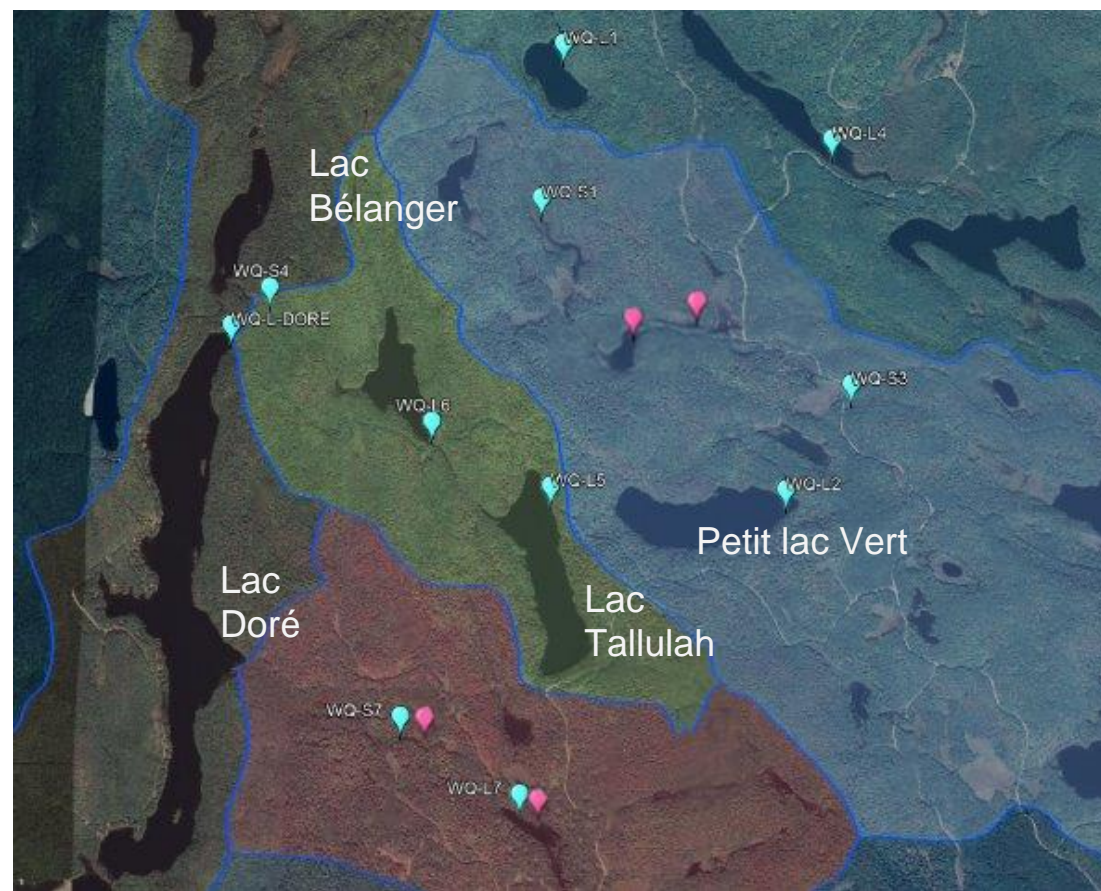
Stations d'échantillonnage de l'eau

Surveillance régulière de la qualité de l'eau depuis 2021 : Afin de garantir la protection de l'environnement, nous avons mis en place un suivi constant de la qualité de l'eau.

- **11 stations de surveillance** (points bleus) ont été installées pour mesurer la qualité de l'eau, ainsi que **4 enregistreurs de niveau d'eau** (points roses) pour un suivi précis.

- Nous réalisons des **analyses en laboratoire** de l'eau de surface afin de vérifier sa qualité et la concentration des minéraux présents.

- Les **résultats de ces analyses** sont transparents et disponibles sur le site web de Lomiko, pour que vous puissiez suivre l'évolution de la situation.



Résultats de la qualité de l'eau

Ex: Avril 2024

Conventional Parameters of Surface Water at Monitoring Station

Parameter	Units	Station											Criteria		
		WQ-L1	WQ-L2	WQ-L4	WQ-L5	WQ-L6	WQ-L7	WQ-S1	WQ-S3	WQ-S4	WQ-S7	WQ-L-DORE	Aquatic life (longterm)	Contamination Prevention	Piscivorous Terrestrial Wildlife
Specific conductivity	mS/cm	0.038	0.059	0.045	0.038	0.058	0.035	0.043	0.068	0.047	0.028	0.048	No criteria	No criteria	No criteria
Total alkalinity (as CaCO3)	mg/L	12	25	21	13	22	8.9	12	28	20	8.7	29	10	No criteria	No criteria
Calcium	mg/L	6.7	9.1	7.6	4.8	8.6	4.6	8	10	6.9	4.2	7.7	No criteria	No criteria	No criteria
Chloride	mg/L	0.16	0.2	0.22	0.2	0.31	0.19	0.17	0.21	0.23	0.19	0.34	230	No criteria	No criteria
Dissolved organic carbon	mg/L	3.4	3.1	4.4	3	4.2	4.2	4.7	4	4	4.3	4.3	No criteria	No criteria	No criteria
Fluoride	mg/L	0.014	0.016	0.021	0.016	0.016	0.011	0.018	0.018	ND	0.029	0.016	0.2	No criteria	No criteria
Magnesium	mg/L	0.6	1.3	0.59	0.91	1.2	0.7	0.77	1.2	0.91	0.5	0.66	No criteria	No criteria	No criteria
Nitrate	mg/L	ND	0.025	0.054	0.053	0.12	0.067	0.031	0.036	0.059	0.079	0.089	45	No criteria	No criteria
Nitrite	mg/L	ND	ND	ND	ND	ND	ND	ND	ND	ND	ND	ND	0.02	No criteria	No criteria
Ammonia (as N)	mg/L	ND	ND	ND	0.027	ND	ND	ND	ND	ND	ND	ND	1.2	No criteria	No criteria
Potassium	mg/L	0.3	0.72	0.44	0.53	0.55	0.52	0.49	0.59	0.55	0.46	0.45	No criteria	No criteria	No criteria
Sodium	mg/L	0.56	0.57	0.48	0.54	0.62	0.49	0.47	0.48	0.52	0.45	0.53	No criteria	No criteria	No criteria
Total dissolved solids	mg/L	32	33	47	38	60	14	33	71	45	32	80	No criteria	No criteria	No criteria
Total suspended solids	mg/L	1.4	2	0.51	0.93	1	0.9	3.4	0.41	0.61	1.9	0.2	25	No criteria	No criteria
Turbidity	NTU	0.45	0.64	0.3	0.82	0.55	0.68	0.6	0.37	0.45	0.51	0.35	2	No criteria	No criteria
Total phosphorus	mg/L	0.0051	0.01	0.0046	0.0067	0.0092	0.0076	0.0059	0.0068	0.0063	0.0082	0.0041	0.03	No criteria	No criteria

	Exceeding Long-term Aquatic Life Protection Level
	Exceeding Contamination Prevention Level (only aquatic organisms)
	Exceeding Protection of Terrestrial Fauna
	Exceeding multiple criteria
ND:	Not Detected
NA:	Not Available

Travail de terrain

Échantillonnage en vrac

Le plan proposé

Lomiko procèdera à un échantillonnage en vrac afin de piloter le processus de valorisation du graphite proposé dans le but de confirmer les technologies et les conditions requises pour transformer le graphite en paillettes en matériau d'anode de qualité batterie;

Ce que cela comprend :

Forage, dynamitage, extraction et transport vers le laboratoire

Quantité : 250 tonnes soit l'équivalent de 5 camions-bennes de 40 tonnes chacun

Quand : Début : mi ou fin mars 2025

Localisation : Zone de projet EV

Mécanisme de communication :

L'ensemble des parties prenantes pourront poser des questions et/ou apporter des recommandations en vue des travaux.

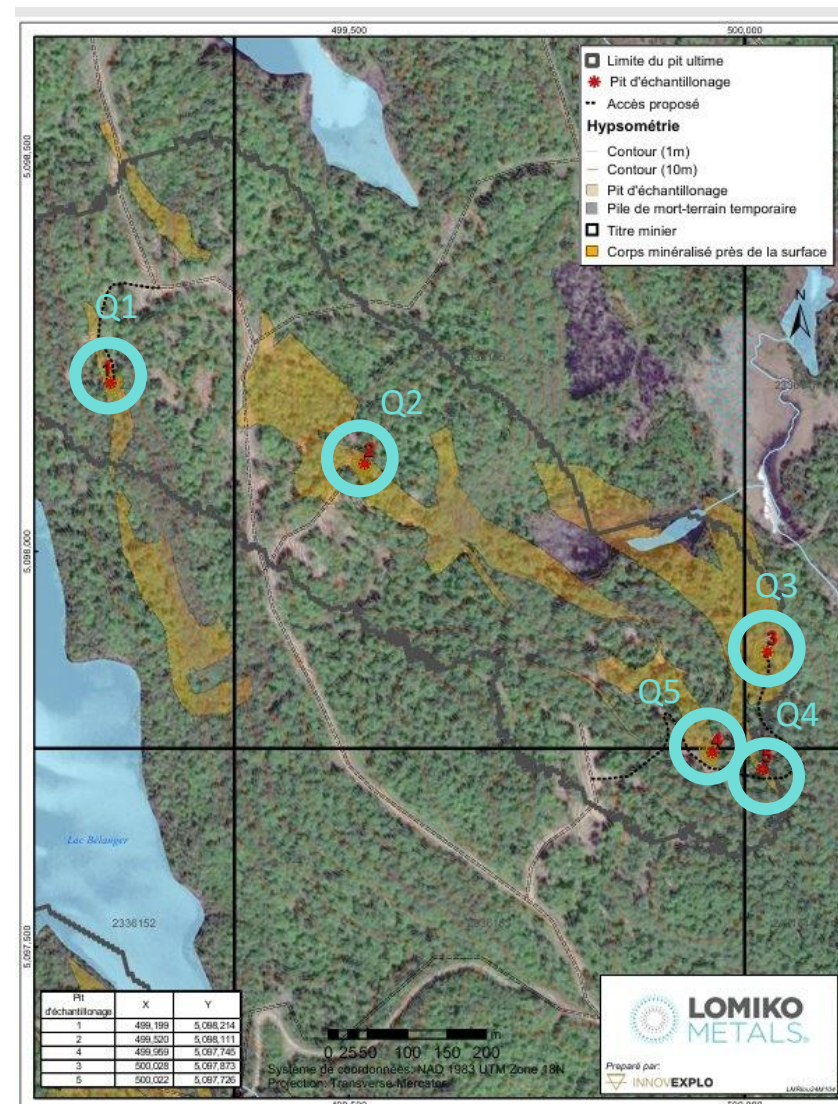
Des courriels ont été envoyés décrivant les plans de travail.

Des réunions vidéo ou en personne seront également organisées.

La Loutre — travaux prévus pour les 6 prochains mois

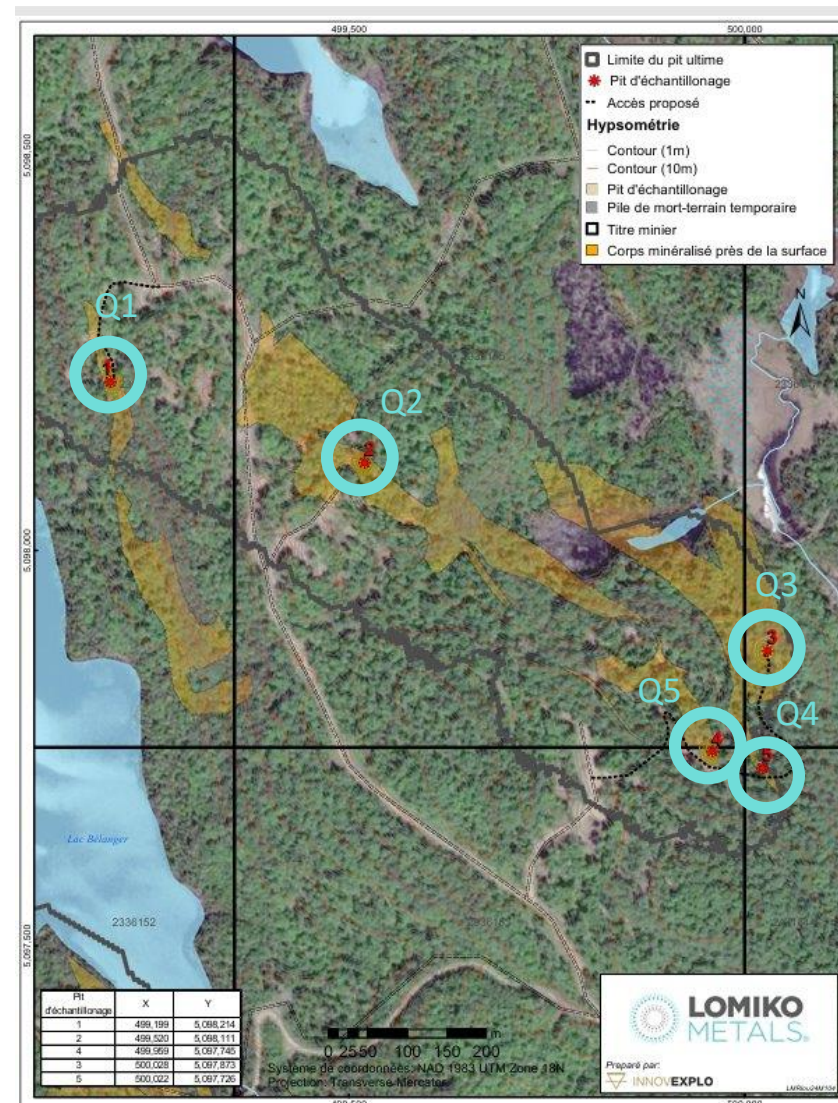
DoD et NRC ont soutenu le traitement pilote

- Lancement de l'échantillon en vrac de 250 t avec les entrepreneurs locaux
- Attente des permis pour l'échantillonnage de 5 sites de test dans la zone EV
 - ATI — Travaux entraînant des impacts
 - MRNF — Pour la coupe de bois
- InnovExplo/Norda Stelo, P3 Solutions (ingénieurs basés au Québec) et LRR ont été engagés pour soutenir la planification de l'échantillonnage en vrac



La Loutre – Emplacements des échantillons en vrac

- Les tests doivent être effectués uniquement dans la zone EV
- Proposé — 5 emplacements identifiés avec des ronds bleu pâle.
- Chaque emplacement : jusqu'à 50 tonnes de minerai
- Accès routier
- Décapage — zone d'environ 5x5 mètres ou 4x6m Forage/dynamitage — chaque trous sera de 3x3 mètres d'environ 2,5 à 3 mètres de profondeur
- Transport du matériel hors de La Loutre pour la transformation
- Surveillance du bruit pour établir quels sont les niveaux audibles



Transport



Transport quotidien

- Afin d'effectuer ses activités en harmonie avec le voisinage.
- Lomiko prévoit qu'il pourrait y avoir environ 15 passages de camion par jour.
- Le type de camion utilisé sera de type 10 ou 12 roues. Une bâche couvrira la benne afin de minimiser la poussière.

Gestion de la poussière :

- Afin de minimiser les impacts occasionnés par la poussière du transport, Lomiko proposera des mesures de mitigation pur réduire la poussière qui est libéré par le transport des camions.

Forage géotechnique

C'est quoi :

- Analyse des propriétés mécaniques, physiques et chimiques du sol et de la roche pour connaître les capacités portantes.
- Le prélèvement des échantillons de terre et de roche afin de les analyser et de déterminer leurs caractéristiques.
- L'évaluation de la densité du sol et de la perméabilité, peuvent être faits afin d'assurer la stabilité d'une construction.

Forage géotechnique et hydrogéologique

Le plan proposé

En se fondant sur les résultats des consultations du 23 octobre dernier, quelques endroits pour l'implantation de l'aire de codisposition (stériles et résidus) seront étudiés et pris en considération.

Faire des analyses du sol des emplacements proposés pour l'usine et l'installation de la pile de codisposition.

Des puits hydrologiques seront réalisés pour vérifier la qualité des eaux souterraines.

Ce que cela comprend :

Forage géotechnique et forage hydrologique pour créer les puits de surveillance

Quand : L'été ou début d'automne 2025

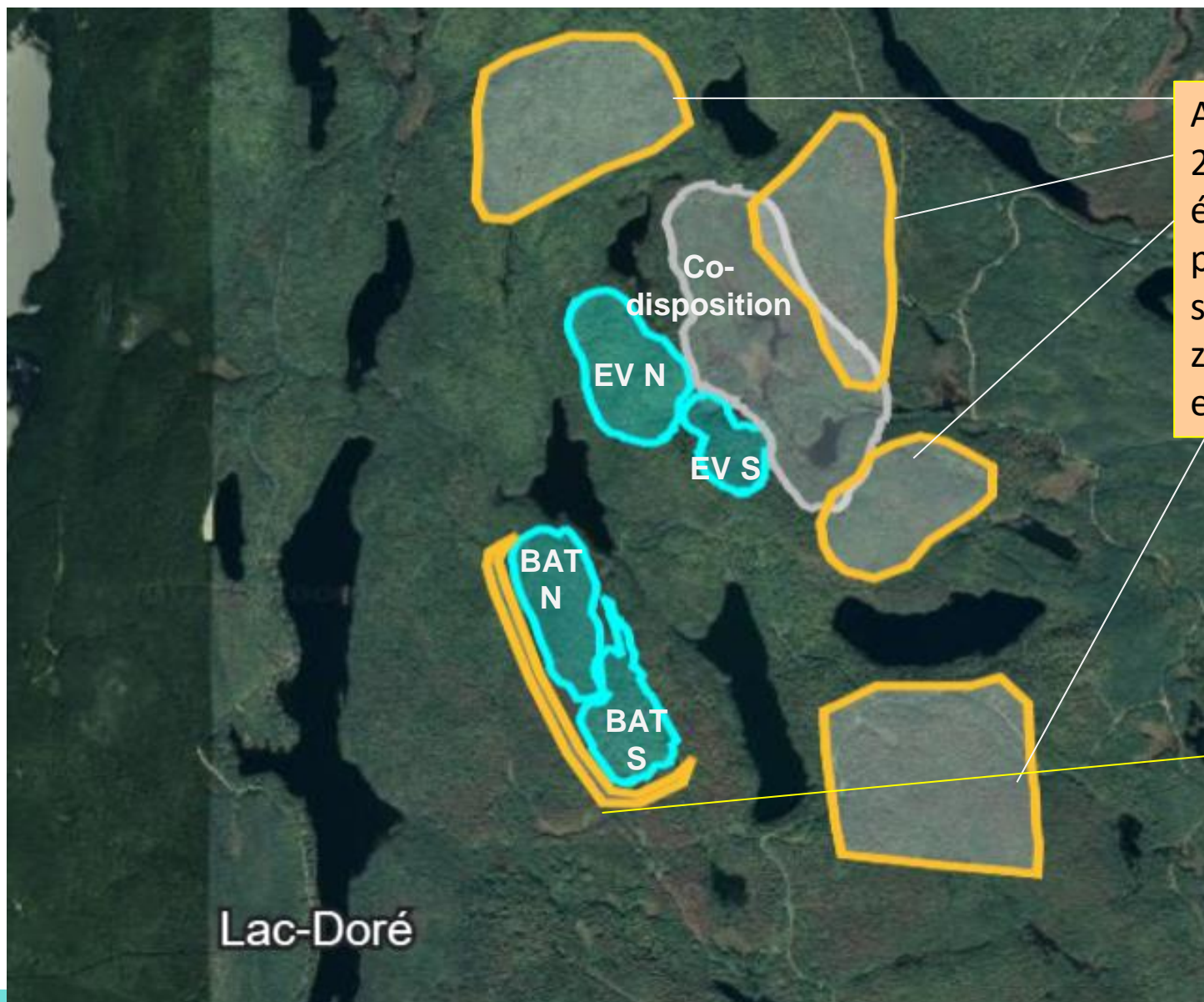
Localisation : Zone du projet de La Loutre

Mécanisme de communication :

Des courriels ont été envoyés décrivant les plans de travail. Les demandes de réunions vidéo ou en personne ont été organisées.

L'ensemble des parties prenantes pourront poser des questions et y apporter des recommandations en vue des travaux.

Forage géotechnique et hydrogéologique



Après les consultations du 23 octobre 2023 Lomiko prévoit étudier d'autres emplacements possibles pour l'installation d'un site de codisposition (jaune). La zone grise représente l'actuel emplacement proposé

Recherche pour l'emplacement de la berme antibruit

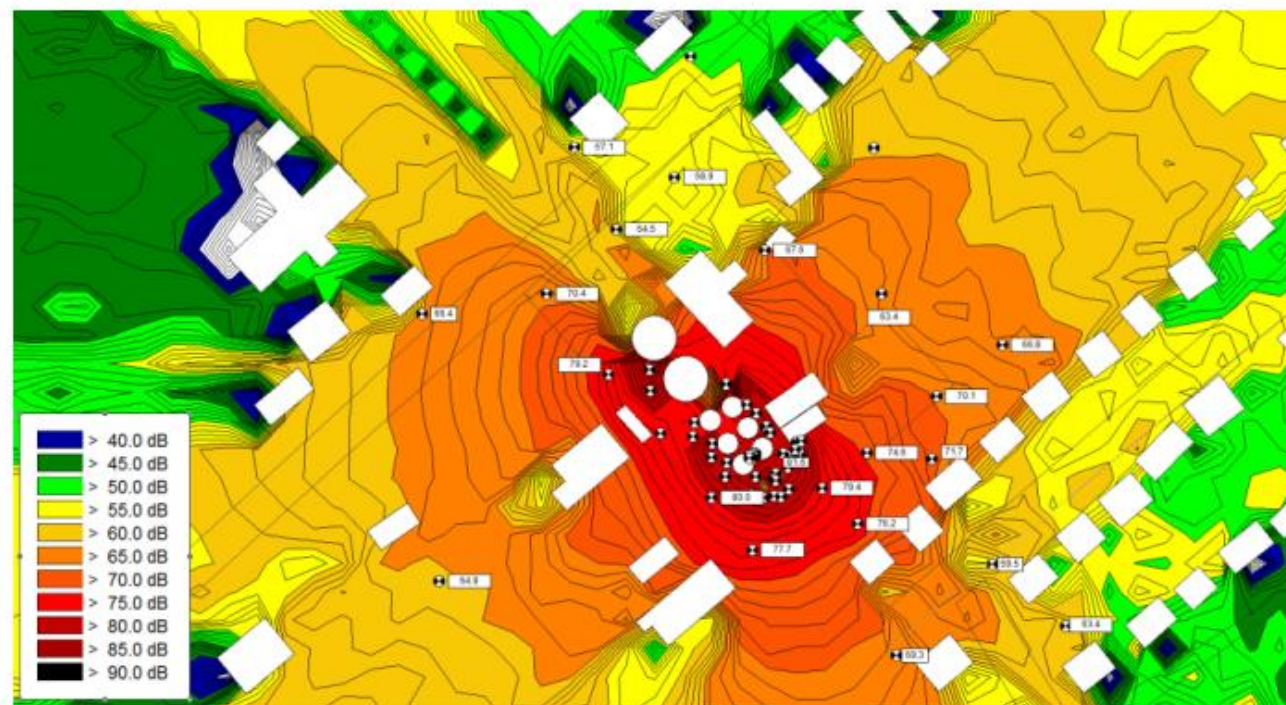
Bruit

Engagements pour les travaux futurs

SoftDb surveillera le bruit et les vibrations pendant l'extraction d'échantillons en vrac

- Surveillance continue du bruit lors du forage et les activités sur le terrain
- Enregistrement continu du bruit pour permettre l'écoute
- Développement d'un modèle de dispersion du bruit qui tient compte de la topographie locale
- Inclusion d'une station météorologique dans le compteur de bruit afin d'évaluer l'impact des conditions de vent et de température
- Besoin d'installer une station de surveillance au lac Doré - besoin de bénévoles

Exemple de modèle de bruit basé sur le logiciel Cadna-A



Source: SoftdB

Soft dB

De quelle façon voulez-vous être tenus informés?

Chez Lomiko, nous souhaitons nous assurer que vous êtes informés tout au long du projet. Nous sommes à votre écoute et prêt à adapter notre communication à vos préférences.

Différents moyens ont été mis en place pour communiquer avec nos équipes :

- Courriel à l'équipe de Lomiko : communauté@lomiko.com
- 1-833-4-LOMIKO
- Site internet : www.lomiko.com
- Page officielle Facebook [Lomiko Metals inc.](#)
- Page officielle LinkedIn [Lomiko Metals](#)
- **Nous sommes également ouverts à mettre en place d'autres moyens pour favoriser la communication**

Période d'échanges

Merci!