

**Nouvelle vision. Nouvelle stratégie.
Nouvelle énergie.**

**Créer un monde où les énergies renouvelables
sont abondantes**

Lomiko Metals Inc.

mai 2022

Reconnaissance d'intendance des terres

Nous aimerions reconnaître que les intendants traditionnels des terres sur lesquelles nos projets sont situés sont le peuples algonquin Anishnabeg et cri Eeyou Istchee.

Notre vision est d'intégrer les populations et les valeurs autochtones dans nos projets afin de développer une approche durable dans notre cheminement vers les minéraux critiques tout en honorant les vies, les souvenirs et les espoirs des sept générations rapprochées.

Le site du projet de graphite de La Loutre est situé sur le territoire des Premières Nations Kitigan Zibi Anishinabeg (KZA). Les Premières Nations KZA font partie de la Nation Algonquine et le territoire KZA est situé dans les régions de l'Outaouais et des Laurentides.

Les personnes au gouvernail

- ✓ Aller de l'avant avec respect, intégrité, ingéniosité et responsabilité
- ✓ Établir des relations durables avec les communautés locales et les Premières Nations
- ✓ Être gardien de l'environnement
- ✓ Créer un impact positif pour toutes les parties concernées
- ✓ Planifier en avance la remise en état en intégrant une utilisation des terres ciblée par les parties concernées après l'exploitation minière



Équipe avec un objectif commun

Belinda Labatte, Chef de la direction CFA, MBA, ICD.D

- Chef du développement de l'entreprise pour Mandalay Resources
- Plus de 20 ans d'expérience dans le secteur minier et sur les marchés des capitaux
- Parle couramment français, a une expérience approfondie de la participation des parties prenantes

Gordana Slepcev, Chef des opérations P.Eng., M.Sc.

- Chef des opérations de BMSI/BarCan et Anaconda Mining
- Plus de 25 ans d'expérience dans le secteur minier et dans des fonctions de chef d'exploitation
- A dirigé les entrepreneurs, les consultants externes et des contrats EPCM tout en assurant un flux de trésorerie constant avec des opérations minières et de construction

Vince Osbourne, Chef des finances CMA, EEE

- Professionnel senior en finances chez Sobeys
- Plus de 19 ans d'expérience dans la finance
- Expert en matière d'évaluations, de budgétisation et d'analyse financière, de comptes de résultat, de résolution créative de problèmes et d'atténuation des risques.

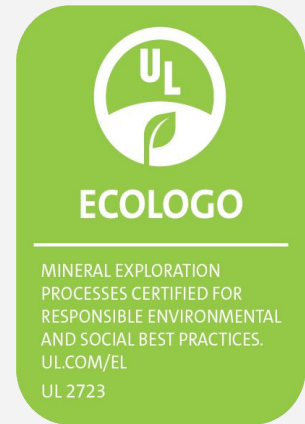
Mike Petrina, Directeur de Projects P.Eng, MBA

- M. Petrina a endossé des rôles décisionnels pendant des années avec Adanac Molybdenum, Hawthorne Gold, MAG Silver et Probe Minerals.
- Son expérience très vaste dans des projets à un stade avancé lors de l'étape de pré-évaluation économique (PEA) va être très utile pour Lomiko dans l'avancement du projet de La Loutre.

Certification ECOLOGO complète 1 de 17 entreprises certifiées !

C'est quoi? Une marque de validation de processus et gouvernance responsable

- ✓ Ecologo (UL) est une certification spécialement conçue pour l'exploration minière. Elle contribue à l'établissement d'une licence sociale au sein de l'écosystème socio-économique des projets, en toute transparence.
- ✓ Elle a été créée en tant que certification indépendante
- ✓ Actuellement, elle n'existe que pour la province de Québec
- ✓ Certification annuelle



Le graphite au Québec et position régionale

MINÉRAUX CRITIQUES ET STRATÉGIQUES AU QUÉBEC

Version du 13 février 2020

Claims nouvellement jalonnés

Graphite

Plusieurs projets de graphite sont en activité au Québec.

- 1 Lac-des-Îles**
Imerys Graphite et Carbon Canada
Mine active
- 2 Lac Guéret**
Mason Graphite
Mise en valeur
- 3 Matawinie**
Nouveau Monde Graphite
Mise en valeur
- A Lac Knife**
Focus Graphite inc.
Gîte
- B La Loutre**
Corporation Métaux Précieux du Québec
Gîte
- C Miller**
Canada Carbon
Gîte
- D Bell Graphite**
Saint Jean Carbon
Gîte
- E Mousseau West**
Gîte

Cobalt et éléments du groupe du platine

Deux mines exploitent le cobalt et les éléments du groupe du platine en sous-produits du nickel.

- 4 Raglan**
Glencore Canada Corporation
Mine active
- 5 Nunavik Nickel**
Canadian Royalties inc.
Mine active
- 6 Dumont Nickel**
Magneto Investments Limited Partnership
Mise en valeur
- F Bravo**
Exploration minière Jien Nunavik Itée
Gîte
- G Hawk Ridge**
Nickel North Exploration Corp.
Gîte
- H Lac Menarik**
Harfang Exploration inc.
Gîte
- I Lac Rocher**
Victory Nickel inc.
Gîte
- J Nisk-1**
Corporation Éléments Critiques
Gîte

Niobium

Le Québec est le deuxième producteur mondial de niobium et le seul de l'hémisphère nord.

- 7 Niobec**
Niobec
Mine active
- K Crevier**
Les Minéraux Crevier inc.
Gîte

Titane et vanadium

Le Québec est le premier producteur de titane sous forme d'ilménite au monde.

- 8 Lac Noé**
Rio Tinto Fer et Titane
Mine active
- 9 Black Rock**
Métaux BlackRock inc.
Mise en valeur
- L Vanadium - Lac Doré**
Vanadiumcom Resource inc.
Gîte
- M Magpie**
The Magpie Mines Inc.
Gîte
- N Iron-T**
Vanadium Corp.
Gîte
- O Mont Sorcier Iron**
Vanadium One Iron Corp.
Gîte

Lithium

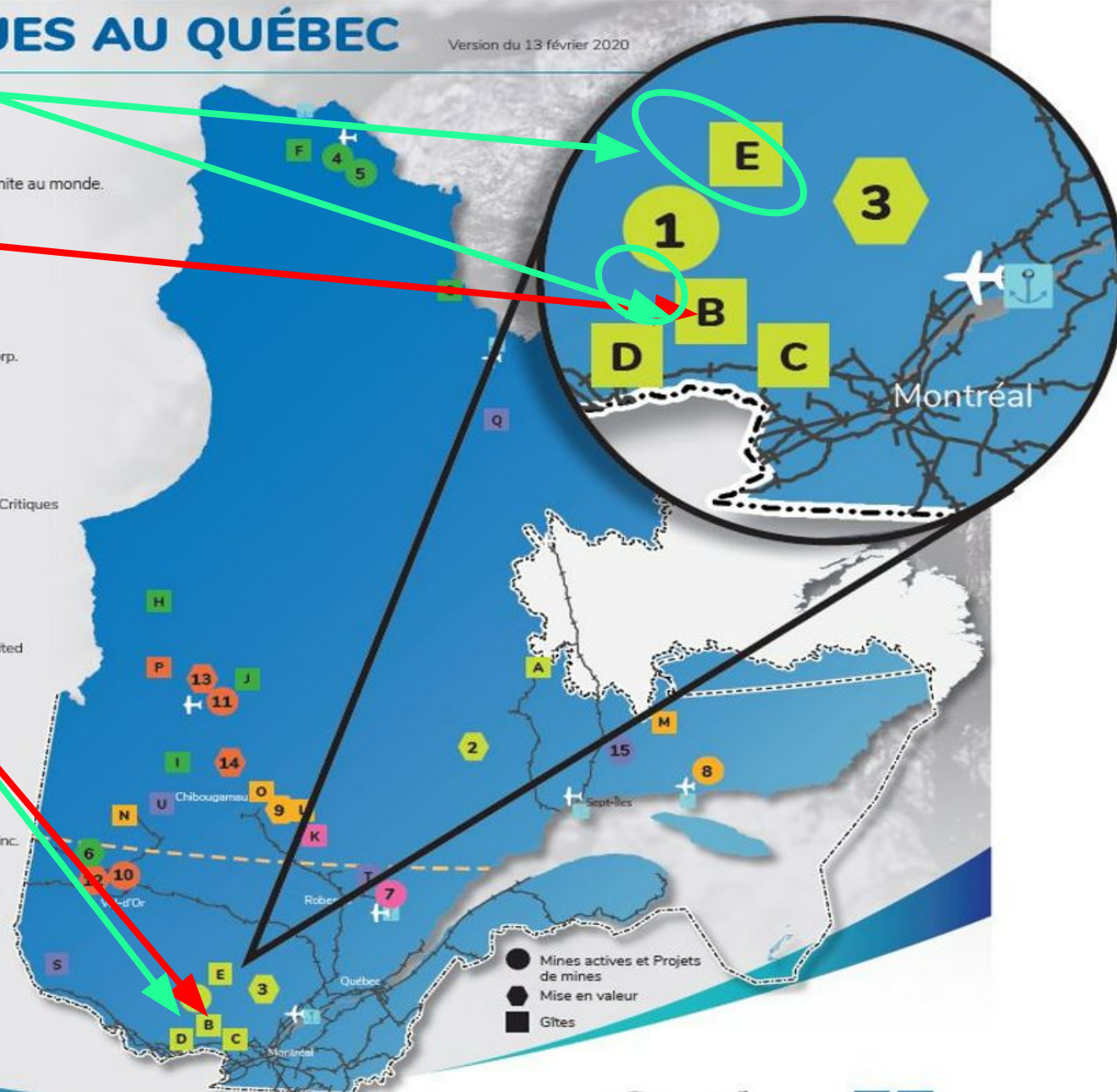
Le Québec détient un potentiel élevé en lithium.

- 10 Lithium Amérique du Nord**
Lithium Amérique du Nord
Mine en maintenance
- 11 Whabouchi**
Nemaska Lithium
Construction et rodage
- 12 Authier**
Sayona Québec
Mise en valeur
- 13 Rose**
Corporation Éléments Critiques
Mise en valeur
- 14 Moblan**
Lithium Guo Ao Ltée et SOQUEM inc.
Mise en valeur
- P James Bay**
Galax Resources Limited
Gîte

Éléments des terres rares

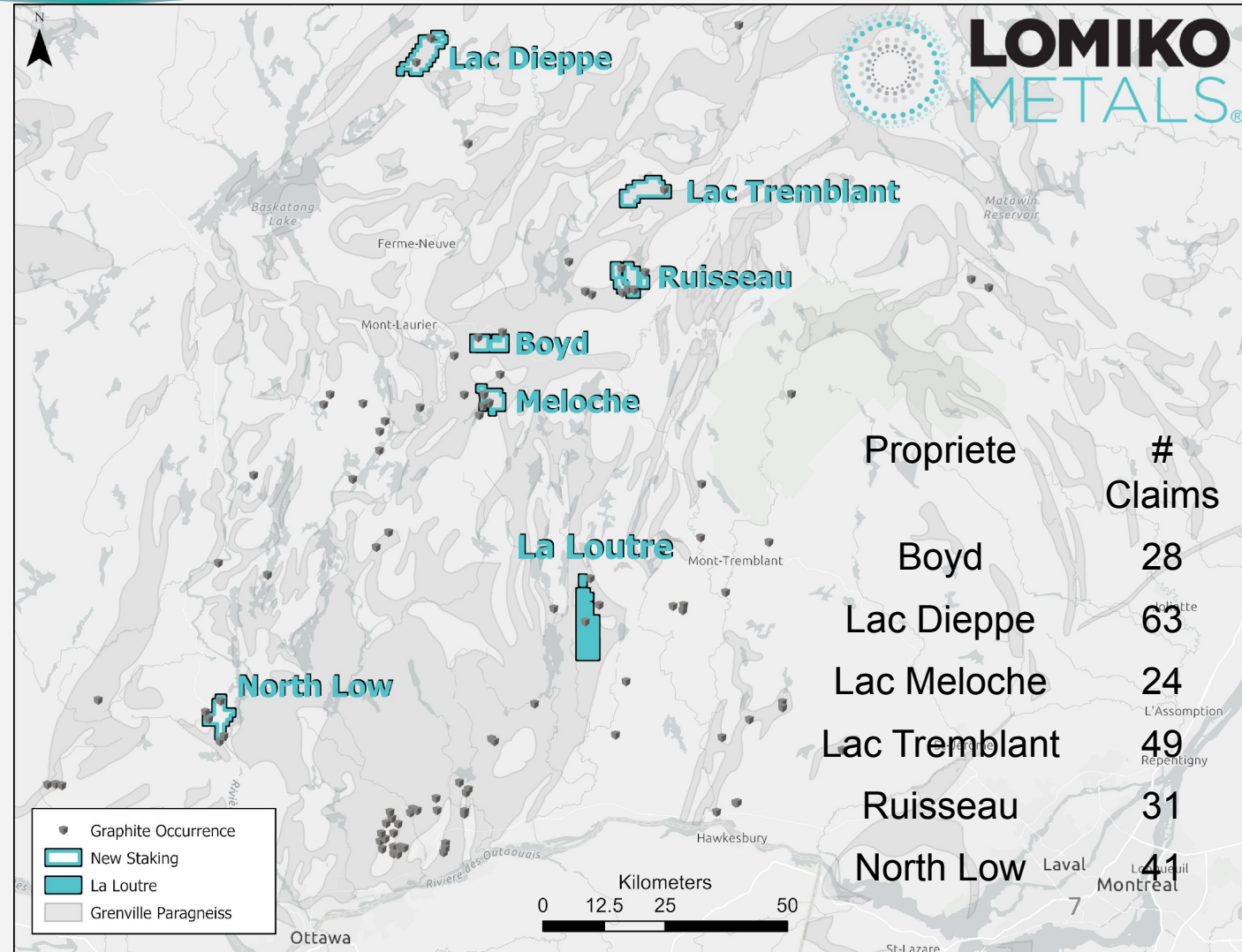
Le Québec renferme plusieurs dépôts de terres rares et il est reconnu comme ayant un potentiel à l'échelle mondiale.

- 15 Kwyjibo**
SOQUEM
Mise en valeur
- Q Eldor (Ashram)**
Commerce Ressources Corporation
Gîte
- R Strange Lake - Zone B**
Métaux Torngat Itée
Gîte
- S Kipawa (Zeus)**
Corporation Métaux Précieux du Québec et Ressources Québec inc.
Gîte
- T Niobec - REE Zone**
Niobec inc.
Gîte
- U Carbonatite de Montviel**
Ressources Géoméga inc.
Gîte



Les nouveaux claims miniers de graphite naturel en flocons de Lomiko

- 236 claims au total, sur 6 projets dans la région dans les régions de l'Outaouais et des Laurentides
- Dans un rayon de 100 km du projet phare de graphite La Loutre de la Société ; 28 claims directement contigus à La Loutre
- D'importants gisements de minéralisation de graphite en flocons disséminés se trouvent à plusieurs endroits dans la ceinture métamorphique de la Province de Grenville
- Exploration greenfields



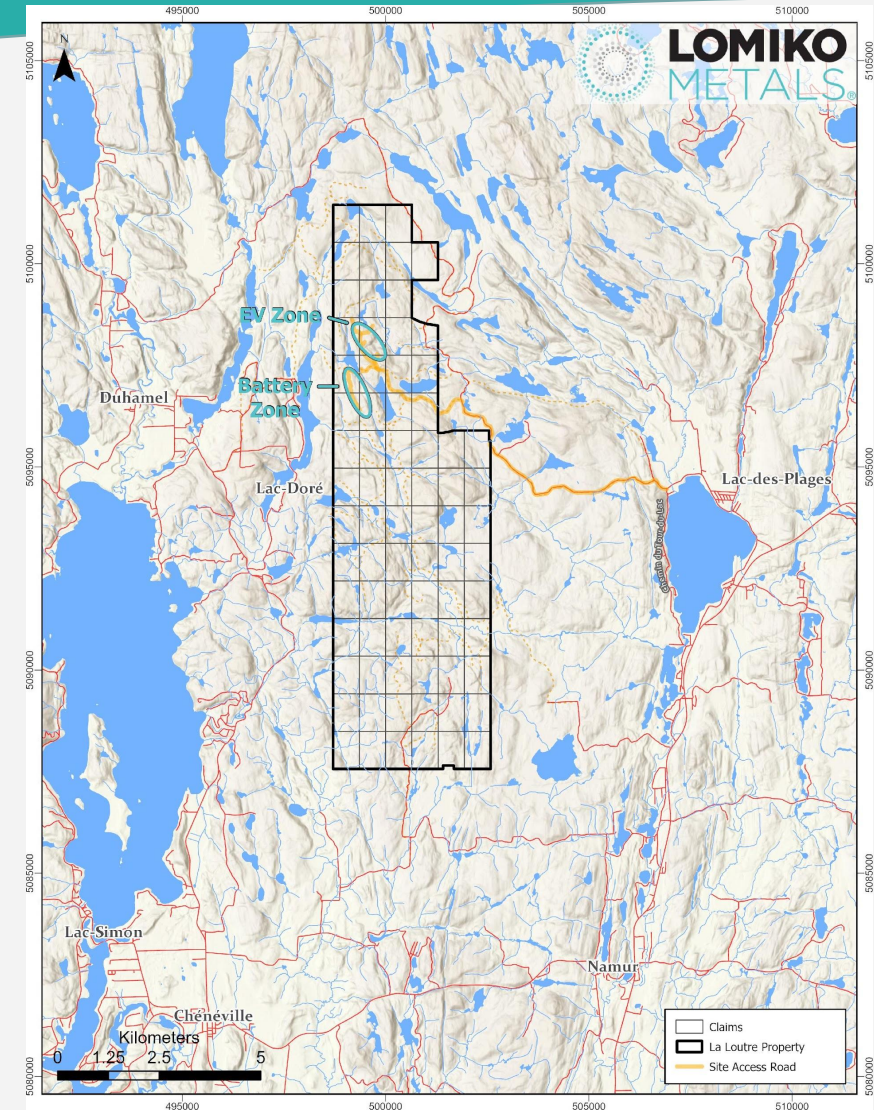
La Loutre est situé dans une zone où des activités d'exploitation forestière ont déjà lieu

La Loutre – Graphite

- Stade de développement : Étude économique préliminaire (EEP)
- Superficie des claims miniers : 4,528ha
- Emplacement : Québec, MRC Papineau, Outaouais

Prochaines étapes:

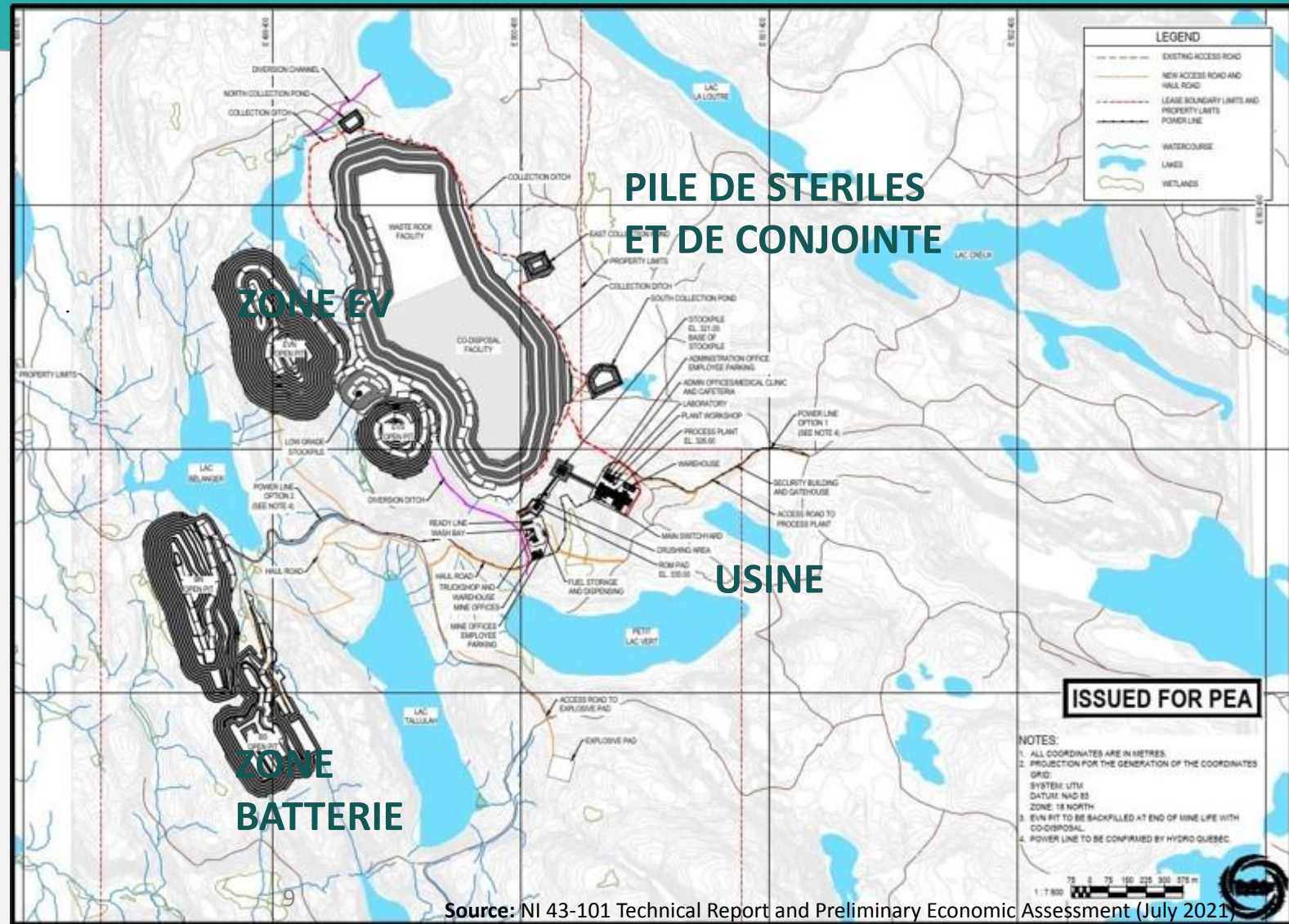
- Démarrer l'étude de pré faisabilité technique en 2023
- Commencer par le forage intercalaire en mai 2022
- Achever les études préliminaires de l'état environnemental et socio-économique initial d'ici le début de 2023
- Soumettre la description du projet (avis de projet) La Loutre au deuxième trimestre de 2023



Empreinte compacte du projet

AUCUNE INSTALLATION DE RÉSIDUS CONVENTIONNELLE

- Disposition conjointe des stériles et des résidus
- Bassins et fossés de gestion des eaux
- Mine - utilisation de machinerie et de véhicules électriques à l'étude
- Usine – gestion des résidus miniers selon leurs caractéristiques géochimiques



Études environnementales en continu

Début des études de l'état initial l'été 2021

- Caractérisation des zones humides - août 2021
- Caractérisation de l'habitat du poisson - août 2021

2022

- Échantillonnage mensuel de la qualité de l'eau depuis août 2021, continuation en 2022
- Hydrologie en continu depuis août 2021- continuera au printemps 2022



Études environnementales: résumé

- Données environnementales d'état initial recueillies d'août à décembre 2021 pour les débits hydrologiques et les niveaux d'eau et la qualité de l'eau de surface des lacs et des cours d'eau échantillonnés.
- Les propriétés des roches stériles et des échantillons de minerai à faible teneur ont commencé à être analysées.
- La caractérisation des milieux humides et de l'habitat du poisson et les inventaires des communautés de poissons ont eu lieu pendant l'été 2021.



Hydrologie

- 9 stations hydrométriques pour la surveillance hydrométrique mensuelle
- Mesure:
 - Le débit
 - Le niveau des lacs et des cours d'eau
- 10 sites d'échantillonnage pour la qualité des eaux de surface



Hydrologie – 2022 détail

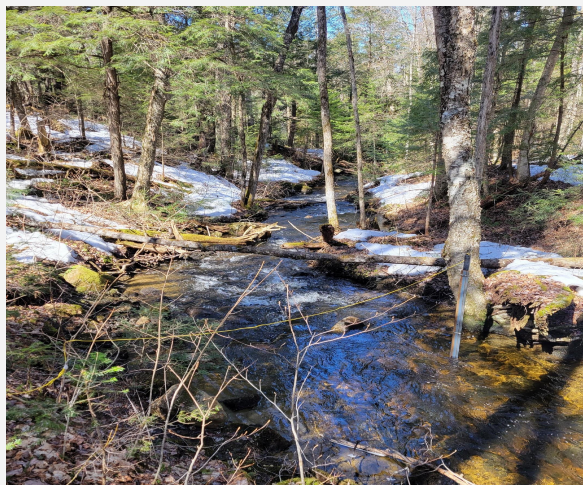


Inventaires terrestres et aquatiques ciblés pour:

- La végétation (inventaires forestiers, plantes menacées ou vulnérables, espèces exotiques envahissantes)
- La faune aviaire (sauvagine, oiseaux forestiers)
- Les anoures
- Les invertébrés benthiques



Hydrologie – 2022 détail



- Poursuite du programme de surveillance hydrologique
 - stations de surveillance du débit
 - jauges de niveau d'eau
 - échantillonnage de la qualité des eaux de surface

- Évaluation de l'environnement atmosphérique pour la qualité de l'air et le bruit
 - échantillonnage et surveillance sur le terrain

Hydrologie – 2022 détail



Mesures des débits

- Des stations hydrométriques ont été installées en août 2021
- Le débit total à chaque emplacement de mesure du débit est calculé en utilisant la surface et la vitesse d'une série de mesures ponctuelles prises le long de la section transversale du cours d'eau à chaque station



Qualité des eaux de surface

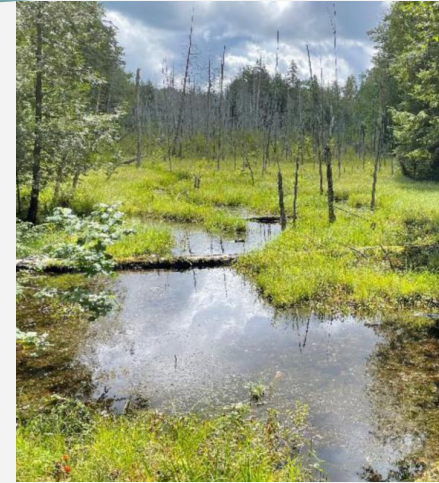
- Des échantillons d'eau de surface ont été analysés en laboratoire pour déterminer la concentration de métaux traces, de nutriments et d'autres paramètres physico-chimiques
- La plupart des paramètres se situent dans des fourchettes de concentration acceptables, mais l'échantillonnage continuera cette année.

Géochimie

- Des échantillons de stériles et de minerais à faible teneur (LGO) ont été prélevés sur les diagraphies de forage de La Loutre et soumis à une analyse géochimique.
- Les échantillons analysés pour les métaux traces étaient enrichis en Antimoine, Argent et Cadmium.
- Aucune des concentrations de métaux dans les lixiviats ne dépassait les limites élémentaires recommandées par les directives sur la qualité de l'eau au Québec. Les deux échantillons produisent des conditions légèrement alcalines lors de la lixiviation, pour lesquelles aucun problème immédiat de drainage rocheux acide (ARD) n'a été prévu pour le LGO.
- Le programme de géochimie sera amplifié afin de bien comprendre la géochimie de toutes les géologies de résidus.

Zones humides - détails

- La caractérisation sur le terrain des zones humides de la zone d'étude a été réalisée à l'été 2021.
- Les informations recueillies comprenaient
 - le type de zone humide
 - l'hydrologie
 - le type de sol
 - la présence de perturbations
 - la valeur écologique



Recherches sur poissons

- 4 cours d'eaux situés dans l'empreinte du projet proposé ont été caractérisés à l'été 2021
- Des inventaires des communautés de poissons ont été effectués à l'aide d'une pêche électrique et de filets à vairons
- 280 individus de poissons représentant 8 espèces ont été identifiés



Participation publique 2022

Nous sommes ici pour vous écouter et nous voulons connaître vos préoccupations, aspirations et idées

- ✓ Nous voulons construire avec les communautés un processus de participation des parties prenantes. Nous serons en communication avec vous à cet effet dans un avenir rapproché
- ✓ À date, nous avons rencontré de nombreuses parties prenantes pour discuter du projet La Loutre, de la campagne de forage, des études de l'état initial, etc.
- ✓ Nous visons embaucher une personne chargée des relations avec la communauté locale

Participation communautaire 2022

Engagement en continue: plus d'une douzaine de réunions depuis Janvier 2022

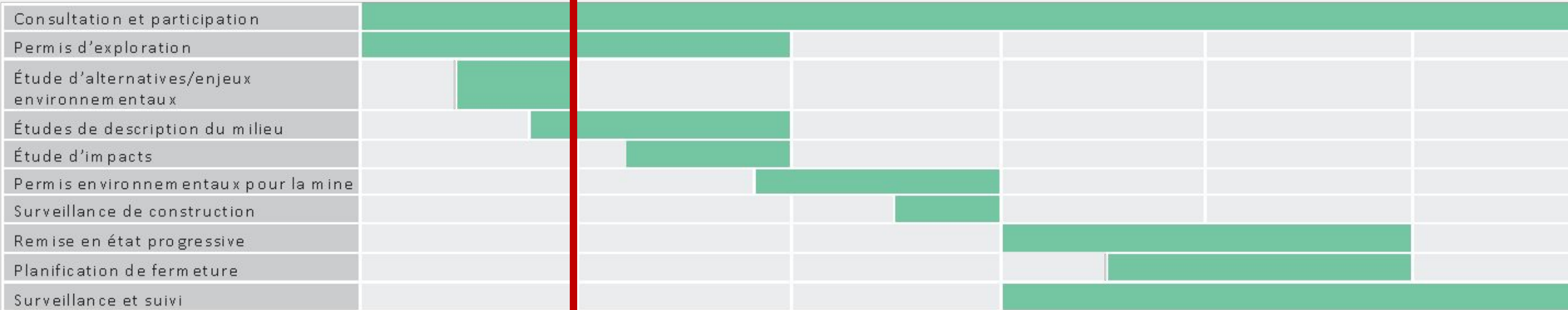
- ✓ Visite du site
- ✓ Information et questions sur 1) le forage et 2) les études de l'état initial
- ✓ Rencontrer de nombreuses personnes de différents groupes d'intérêt
- ✓ Développer un processus de participation des parties prenantes
- ✓ Organiser tables rondes sur l'engagement communautaire
- ✓ Embaucher une personne chargée des relations avec la communauté locale et premières nations
- ✓ Enquêtes communautaires pour déterminer les préoccupations, les besoins et les valeurs – fin 2022/ début 2023

Chronologie de développement de La Loutre

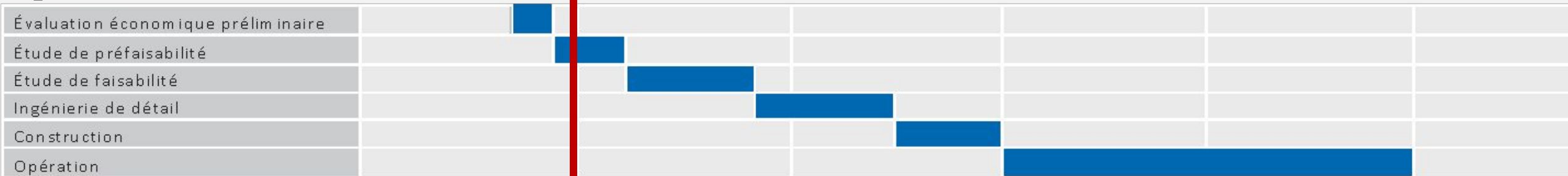


ACTUELLE

Environnement



Ingénierie



Faits marquants du forage et prochaines étapes

Forage sur place

- Embauche de Fusion - entrepreneur en forage
- Embauche de Breakaway pour gérer le contrat de forage - basé à Montréal
- Embauche de MetPro pour les études métallurgiques
- Embauche des consultants en estimation des ressources InnovExplo, basés à Val d'Or.
- Début des études métallurgiques
 - Envoyer le concentré de flottation existant à COREM pour la première série d'essais
 - SGS Lakefield achèvera les principaux essais et études de flottation.
- Évaluer la possibilité de forer à l'extrémité sud des claims.

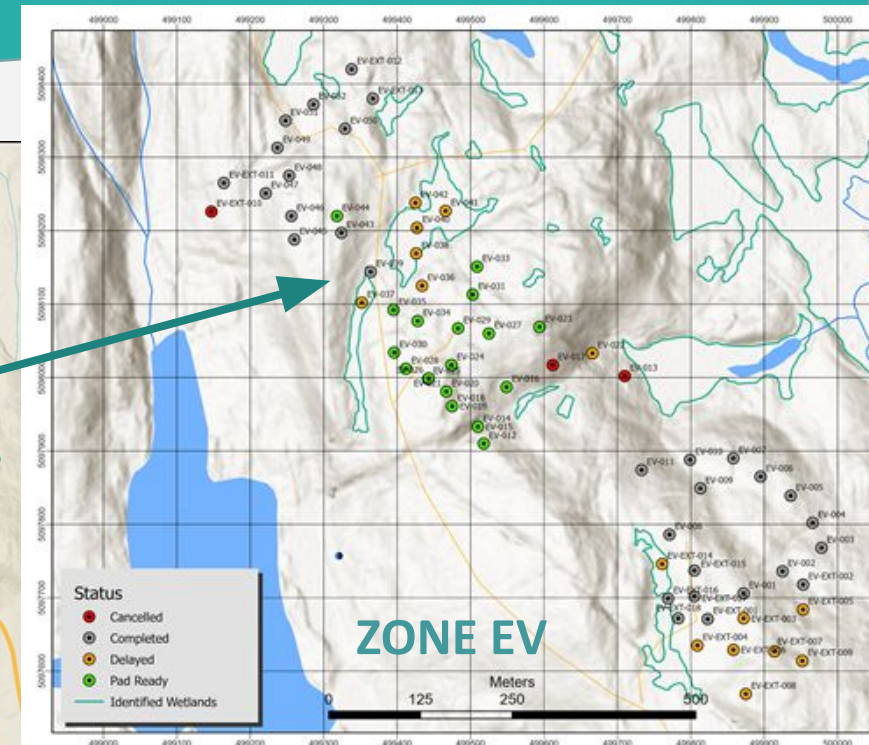
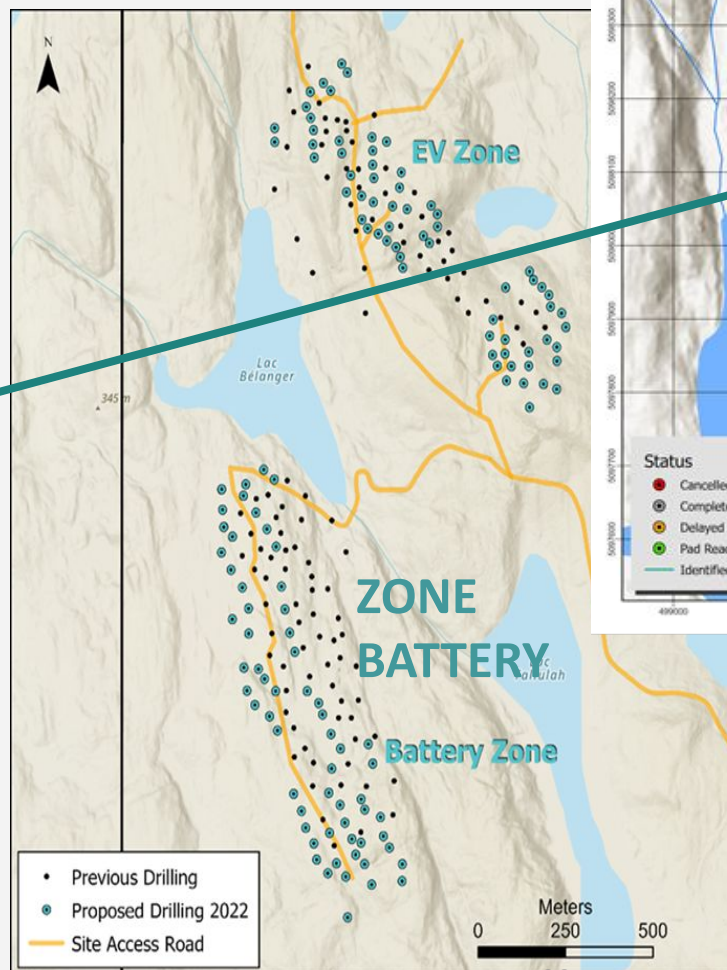
Programme de forage 2022 en cours - Forage réalisé

Forages intercalaires et d'extension le long des gisements pour confirmer la forme, la qualité et l'étendue des corps minéralisés.

Attention sur la zone VE de qualité supérieure

- Environ 30 à 50 trous de forage dans la zone EV - jusqu'à 9 000 mètres prévus
foré à ce jour 30 trous pour 5 000 m

Découverte d'une nouvelle minéralisation dans la zone EV sous la minéralisation de paragneiss modélisée existante dans du marbre de 9 à 10 mètres d'épaisseur



Questions et réponses sur le forage

Si j'ai des questions ou des préoccupations durant le programme forage, à qui je m'adresse?

- Toute question peut être envoyé à communaute@lomiko.com

C'est quoi la durée du programme de forage?

- Nous allons suivre le forage envers l'état environnemental et en communication avec Club des 12; c'est-à-dire le forage va continuer pour 4 ou 5 mois avec un arrêt pour la période de chasse à la Zone EV en septembre

Des questions?

Faites-nous part de vos commentaires. Connectez avec nous :
communaute@lomiko.com

Ou bien appelez-nous au 1-833-456-6456 (1-833-4-LOMIKO)

Suivi à La Loutre 2022

- 1. Rencontrer plus de gens dans la communauté pendant la campagne de forage**
 - Vous écouter et réagir
 - Communication envoyée à tous les maires et collectivités locales
 - Motoneigistes - pas un problème compte tenu de l'heure de départ car aucune interaction avec les sentiers
 - Pourvoiries - discussions sur les impacts et fermeture du forage avant la mi-septembre
 - Achat d'autres biens et services dans la communauté (repas pour les équipes de travail, essence, etc.)
- 2. Table ronde et mise à jour du projet**
 - Forage et dynamitage - pour résoudre les problèmes de vibration et de bruit
 - Dyno Nobel - visite du site en juin - rapport sur le bruit et les vibrations d'ici la fin octobre.
 - Discuter de l'idée du groupe consultatif et de l'état initial de l'environnement - spécifique à l'eau et à l'air
 - Embauche d'une personne chargée des relations avec la communauté locale
- 3. Fournir des informations à jour sur le site Web ou sur les médias sociaux (ex. Facebook)**
 - <https://lomiko.com/fr/mises-a-jour-communautaires-projet-la-loutre/>
 - <https://www.facebook.com/ProjectLaLoutre>