

Nouvelle vision. Nouvelle stratégie. Nouvelle énergie.

Créer un monde où les énergies renouvelables  
sont abondantes  
***grâce aux minéraux critiques canadiens.***

**Lomiko Metals Inc.**

novembre 2021

# AVIS DE NON-RESPONSABILITÉ

Cette présentation n'est pas un prospectus, une notice d'offre ou une publicité et est fournie à titre d'information uniquement. Elle ne constitue pas une offre ou une invitation à vendre ou une sollicitation d'une offre d'achat ou de souscription de titres de Lomiko Metals Inc. (la « Société ») au Canada, aux États-Unis ou dans toute autre juridiction. Ni cette présentation, ni aucune partie de celle-ci, ni aucun élément qu'elle contient ou auquel elle fait référence, ni le fait qu'elle ait été distribuée, ne doit constituer la base de la décision d'acheter ou de souscrire des titres de la société, de conclure un contrat ou de prendre un autre engagement quel qu'il soit, ni être invoquée en relation avec cette décision.

Cette présentation contient des « informations prospectives » au sens de la législation canadienne sur les valeurs mobilières applicable, qui sont fondées sur des attentes, des estimations, des projections et des interprétations à la date de cette présentation. L'information contenue dans cette présentation au sujet de la Société et toute autre information qui n'est pas un fait historique peuvent être des « informations prospectives » (« IP »). Tous les énoncés, autres que les énoncés de faits historiques, sont des IP et peuvent être identifiés par l'utilisation de déclarations comprenant des mots tels que « anticipe », « planifie », « continue », « estime », « s'attend », « peut », « fera », « projette », « prédit », « propose », « potentiel », « cible », « met en œuvre », « prévu », « a l'intention », « pourrait », « devrait », « croit » et des mots ou expressions similaires. Les IP de cette présentation comprennent, sans s'y limiter, les éléments suivants : l'objectif de la Société de devenir un fournisseur responsable de minéraux critiques, l'exploration des projets de la Société, y compris les coûts prévus de l'exploration et le calendrier pour atteindre certaines étapes, y compris le calendrier pour l'achèvement des programmes d'exploration ; la capacité de la Société à financer avec succès, ou à rester entièrement financé pour la mise en œuvre de sa stratégie d'affaires et pour l'exploration de n'importe lequel de ses projets (y compris à partir des marchés financiers) ; tout impact anticipé de la COVID-19 sur les objectifs d'affaires ou les projets de la Société, la situation financière ou les opérations de la Société, et le calendrier prévu des annonces à cet égard. Les IP sont soumises à des risques connus et inconnus, à des hypothèses et à d'autres facteurs qui peuvent faire en sorte que les résultats ou le rendement réels diffèrent considérablement. Cette IP reflète les points de vue actuels de la Société sur les événements futurs et, bien qu'ils soient considérés comme raisonnables par la Société à l'heure actuelle, ils sont intrinsèquement soumis à des incertitudes et des contingences importantes. Par conséquent, il n'y a aucune certitude qu'ils reflètent exactement les résultats réels. Les hypothèses sur lesquelles ces IP sont basées incluent, sans limitation : le marché actuel des minéraux critiques ; les tendances technologiques actuelles ; la relation d'affaires entre la Société et ses partenaires commerciaux ; la capacité de mettre en œuvre sa stratégie d'affaires et de financer, d'explorer, de faire progresser et de développer chacun de ses projets, y compris les résultats qui en découlent et le calendrier de réalisation ; la capacité d'exercer ses activités de manière sûre et efficace ; les incertitudes liées à l'obtention et au maintien des permis d'exploration, des permis environnementaux et des autres permis ou approbations au Québec ; tout impact imprévu de COVID-19 ; l'impact de la concurrence croissante dans le secteur de l'exploration minière, y compris la position concurrentielle de la société dans l'industrie ; les conditions économiques générales, y compris en ce qui concerne les contrôles des devises et les fluctuations des taux d'intérêt.

Les résultats, les programmes et la situation financière réels de la Société pourraient différer sensiblement de ceux prévus dans ces IP en raison de nombreux facteurs, risques et incertitudes, dont beaucoup sont indépendants de la volonté de la Société. Ces facteurs comprennent, sans s'y limiter le marché des minéraux critiques ; l'évolution de l'offre et de la demande de minéraux critiques ; les projets de la Société peuvent ne pas être explorés ou développés comme prévu ; l'incertitude liée aux dépassements de coûts possibles dans la mise en œuvre de sa stratégie d'affaires et le développement de ses projets ; les prix du marché affectant le développement des projets ; la disponibilité et la capacité d'obtenir un financement adéquat et à des conditions favorables ; l'incapacité d'obtenir les permis gouvernementaux requis ; toute limitation des opérations imposée par les gouvernements dans les juridictions où nous opérons ; le risque technologique ; l'incapacité d'atteindre et de gérer la croissance prévue ; le risque politique associé aux opérations étrangères ; les changements dans les réglementations gouvernementales, y compris les contrôles des devises ; les changements dans les exigences environnementales ; l'incapacité d'obtenir ou de maintenir les licences, permis ou approbations nécessaires ; les risques associés à COVID-19 ; le risque d'assurance ; le risque de litige ; la réception et la sécurité des titres de propriété minérale et le risque de tenure minérale ; les changements dans les paramètres du projet ; les incertitudes associées à l'estimation des ressources minérales et des réserves minérales dans le futur, y compris les incertitudes concernant les hypothèses sous-jacentes à ces estimations ; la question de savoir si les ressources minérales (le cas échéant) seront un jour converties en réserves minérales ; l'opposition à l'exploration et/ou au développement des projets ; les risques liés à l'accès à la surface ; les problèmes géologiques, techniques, de forage ou de traitement ; les risques liés à la santé et à la sécurité ; les résultats imprévus ; les conditions météorologiques imprévisibles ; les retards imprévus ; la réduction de la demande de minéraux ; les risques liés à la propriété intellectuelle ; la dépendance à l'égard du personnel clé ; la disponibilité de la main-d'œuvre et de l'équipement ; les fluctuations des devises et des taux d'intérêt ; et la volatilité des conditions générales du marché et de l'industrie.

Cette présentation n'a pas été vérifiée de manière indépendante et les informations qu'elle contient peuvent faire l'objet de mises à jour, de révisions, de vérifications et de modifications ultérieures. Sauf disposition contraire dans le présent document, ni la Société, ni ses administrateurs, dirigeants, actionnaires, agents, employés ou conseillers ne donnent, n'ont donné ou n'ont le pouvoir de donner des déclarations ou des garanties (explicites ou implicites) quant à l'exactitude, l'actualité, la fiabilité ou l'exhaustivité des informations ou des opinions contenues dans cette présentation, ou toute révision de celle-ci, ou de toute autre information écrite ou orale mise ou devant être mise à la disposition de toute partie intéressée ou de ses conseillers, et toute responsabilité est expressément rejetée pour toute perte, quelle qu'elle soit, découlant directement ou indirectement de l'utilisation de ces informations ou opinions ou de tout autre élément en rapport avec celles-ci.

Sauf si la loi applicable l'exige, en fournissant cette présentation, la Société ne s'engage pas à fournir au destinataire l'accès à des informations supplémentaires ou à mettre à jour cette présentation ou à corriger toute inexactitude ou omission. Les informations contenues dans cette présentation sont la propriété de la Société et sont mises à disposition strictement aux fins mentionnées ci-dessus.

# Reconnaissance de terre

**Nous aimerions commencer par reconnaître que les terres/projets dont nous parlons sont les terres non cédées des peuples algonquins Anishinabeg et cris Eeyou Istchee.**

**Notre vision est d'intégrer les populations et les valeurs autochtones dans nos projets afin de développer une approche durable sur notre chemin vers les minéraux critiques tout en honorant les vies, les souvenirs et les espoirs des sept générations proches.**

**Le site du projet La Loutre est situé sur le territoire des Premières Nations Kitigan Zibi Anishinabeg (KZA). Les Premières Nations KZA font partie de la Nation Algonquine et le territoire KZA est situé dans les régions de l'Outaouais et des Laurentides.**

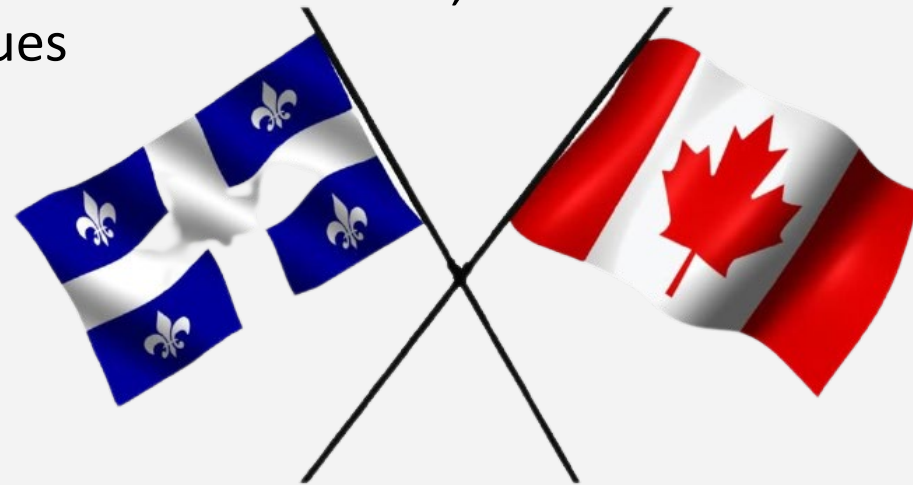
**Le site du projet Bourier est situé près de Nemaska Lithium et Critical Elements au sud-est du territoire de la Baie James d'Eeyou Istchee au Québec.**

# Nous allons diriger et accélérer la nouvelle économie circulaire de l'énergie

**Objectif:** Construire une nouvelle plateforme énergétique majeure au Québec avec des minéraux critiques canadiens

Lomiko est convaincu de l'importance d'une approche en noyau et rayons pour construire une nouvelle entreprise énergétique au Québec, au Canada : pour que le véhicule de la nouvelle énergie puisse rouler, la roue doit voir une quantité égale d'opportunités et d'engagements créés avec chaque rayon de la communauté, de l'environnement, des investisseurs et des parties prenantes publiques

- **Diriger avec respect**
- **Intégrité et ingéniosité**
- **Performance personnelle**



# La nouvelle Lomiko est fondée sur des buts communs, des valeurs, et des objectifs de création de valeur

## **L'objectif de l'entreprise : les gens d'abord**

- Développer la main-d'œuvre des minéraux critiques
- Devenir un partenaire et un voisin apprécié des communautés dans lesquelles nous opérons
- Assurer un approvisionnement sûr et responsable en minéraux critiques en Amérique du Nord
- Créer une approche collaborative avec toutes les parties prenantes

## **Création de valeur**

- Développer nos projets jusqu'à la production
- Créer un modèle d'acquisition avec des critères stratégiques et techniques dans les principaux minéraux critiques
- Devenir un partenaire de choix au Québec : nous sommes une équipe de gestion dévouée, entrepreneuriale et axée sur la communauté

# Juillet 2021 : Le gouvernement fédéral annonce que toutes les nouvelles voitures au Canada seront électriques d'ici 2035

1. **Le défi** : pour atteindre seulement 50 % de pénétration des VE dans les véhicules, il faut multiplier par 20 l'offre de batteries, avant de parvenir à 100 % en 2035. Les supercentrales d'énergie renouvelable, les batteries à durée de vie plus longue et les stations de recharge peuvent et doivent provenir des minéraux critiques canadiens
2. **La demande** : selon le rapport de la Banque mondiale intitulé Mineral for Climate Action : The Mineral Intensity of the Clean Energy Transition, « on constate que la production de minéraux, tels que le graphite, le lithium et le cobalt, pourrait augmenter de près de 500 % d'ici 2050, pour répondre à la demande croissante de technologies énergétiques propres ».
3. **Et une offre insuffisante** : Le FMI a déterminé que les prix des minéraux critiques atteindraient des sommets historiques pour une période soutenue sans précédent de plusieurs 100% à partir de 2020 en raison des déficits dans la chaîne d'approvisionnement.
4. **Dans un nouveau contexte géopolitique** : nous avons besoin d'un approvisionnement responsable, sûr et stable en minéraux critiques.



# Des dirigeants ayant un objectif commun

**Belinda Labatte, Chef de la direction**  
**CFA, MBA, ICD.D**

- Chef du développement de l'entreprise pour Mandalay Resources
- Plus de 20 ans d'expérience dans le secteur minier et sur les marchés des capitaux
- Parle couramment français, a une expérience approfondie de l'engagement des parties prenantes



**Gordana Slepcev, Chef des opérations**  
**P.Eng., M.Sc.**



- Chef des opérations de BMSI/BarCan et Anaconda Mining
- Plus de 25 ans d'expérience dans le secteur minier et dans des fonctions de chef d'exploitation
- A dirigé les entrepreneurs, les consultants externes et des contrats EPCM tout en assurant un flux de trésorerie constant avec des opérations minières et de construction

**Vince Osbourne, Chef des finances**  
**CMA, EEE**

- Professionnel senior en finances chez Sobeys
- Plus de 19 ans d'expérience dans la finance
- Expert en matière d'évaluations, de budgétisation et d'analyse financière, de comptes de résultat, de résolution créative de problèmes et d'atténuation des risques.



# Des dirigeants ayant un objectif commun

## A. Paul Gill

### Président exécutif du Conseil d'administration

- Président exécutif du conseil d'administration et récent Chef de la direction de Lomiko Metals (TSXV : LMR), Chef de la direction de Lomiko Technologies, et directeur de Graphene ESD et Altair Ventures
- Jusqu'en octobre 2006, M. Gill a été fortement impliqué dans la phase de croissance dynamique de Norsemont Mining



## Prochaines étapes

Renouvellement du conseil d'administration : un conseil d'administration visionnaire, doté des expériences et des parcours diversifiés, essentiels à la stratégie de croissance



# La plateforme commence par des actifs de minéraux critiques de grande valeur situés au Québec

## La Loutre – Graphite

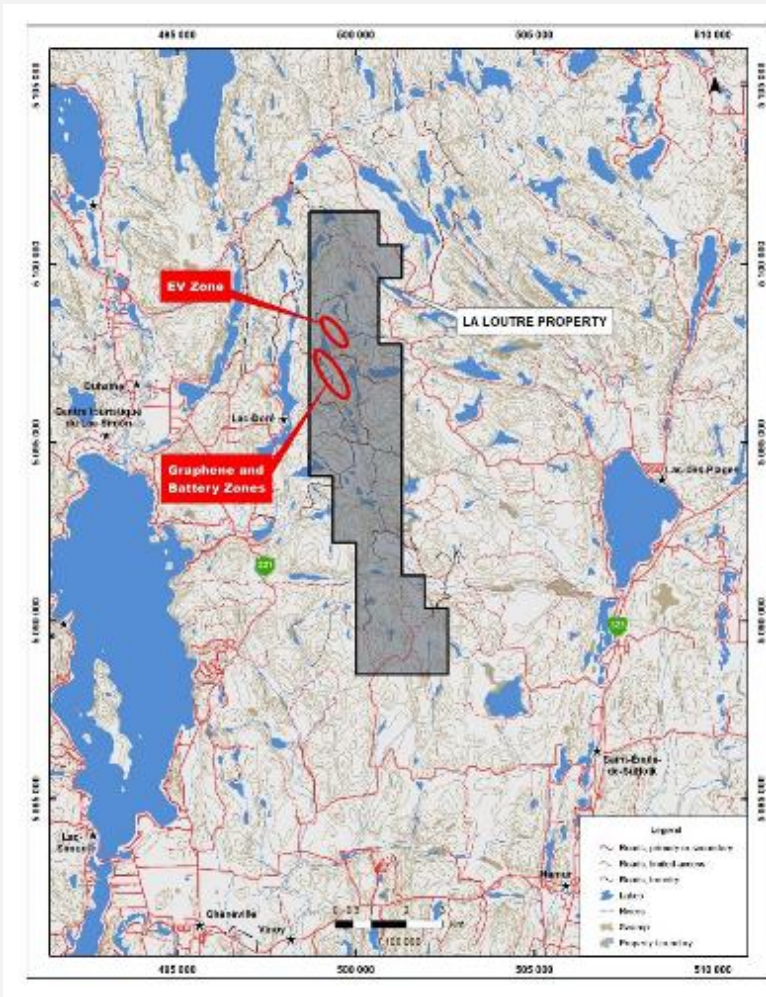
- Stade de développement : EEP
- Taille de la concession : 2 867 ha
- Localisation : Québec, Papineau
  - Bon accès routier
  - Autoroute de 192 km jusqu'au port de Montréal
- Géologie - La séquence sédimentaire est constituée d'une épaisse unité de paragneiss
- L'offre de graphite devrait être déficitaire de 37% d'ici 2030 (source : rapport UBS 2021)

## Bourier - Lithium

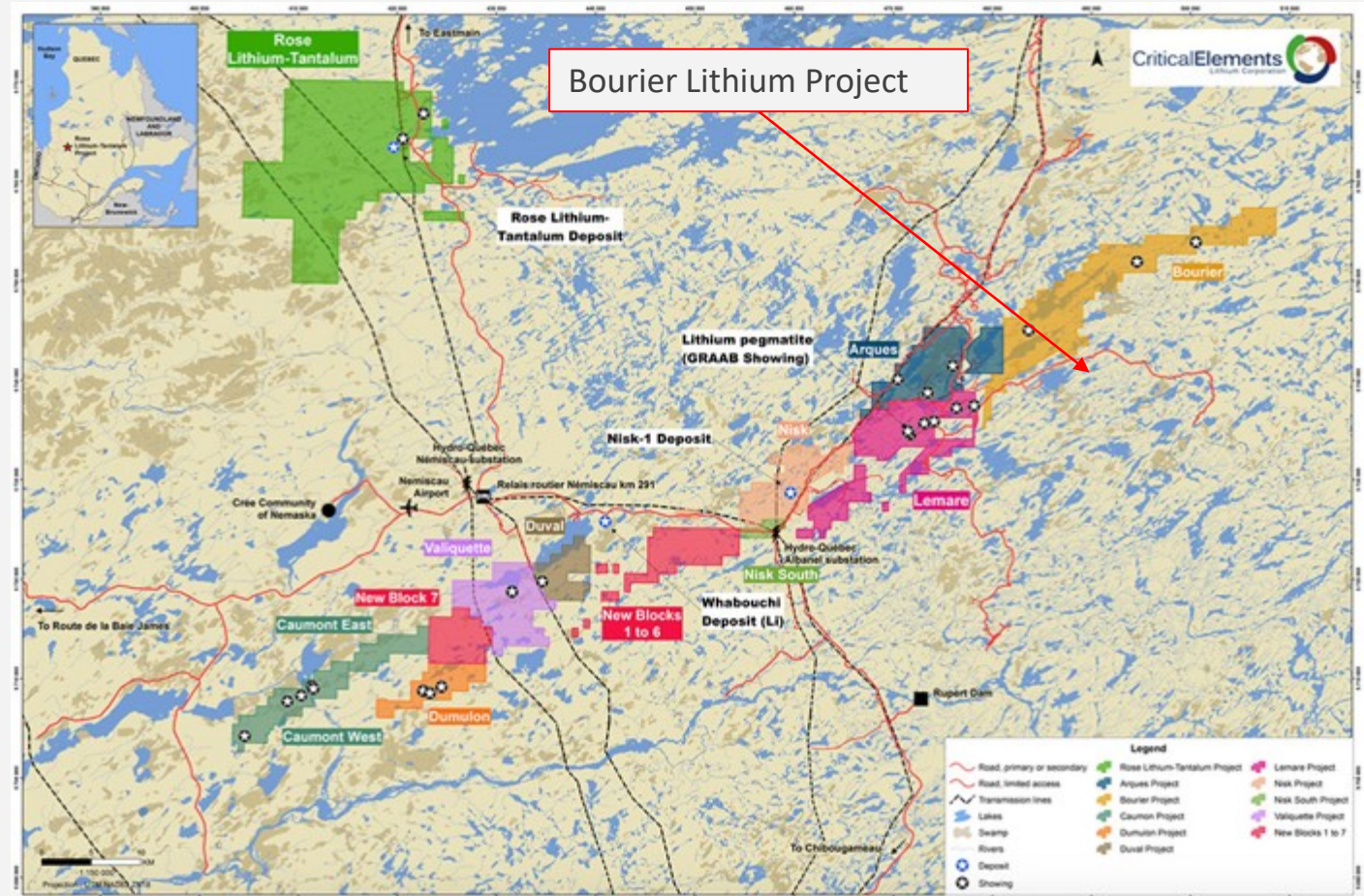
- Stade de développement : Début de l'exploration
- Taille de la concession : 10 252 ha
- Emplacement : Québec, Nemaska
- Propriété de Critical Elements avec une option d'acquérir jusqu'à 70% de la propriété
- Géologie - unité volcanique-sédimentaire
- L'offre de lithium devrait être déficitaire de 50 % d'ici 2030 (source : rapport UBS 2021)

# Les projets sont situés à proximité d'infrastructures

## DEVELOPPEMENT DU GRAPHITE



## EXPLORATION PRÉLIMINAIRE DU LITHIUM

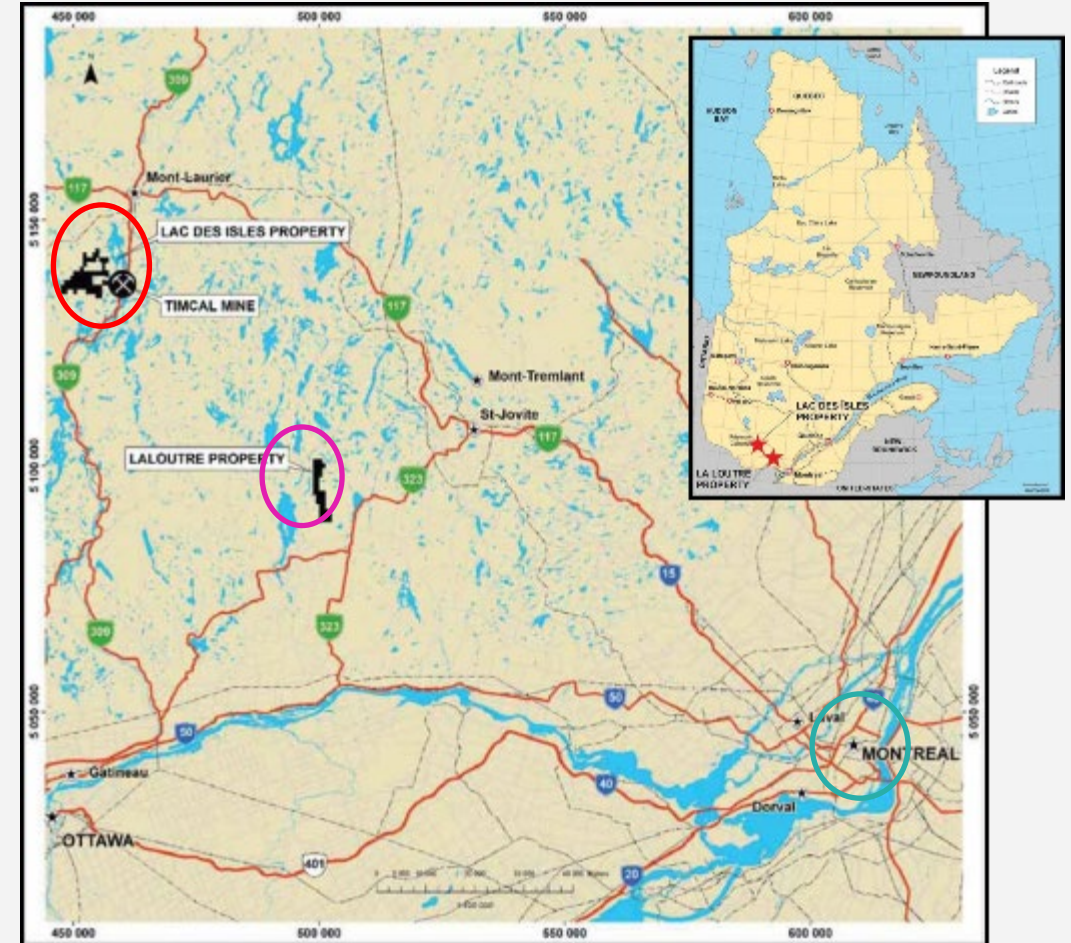


Source: EEP préparée par Ausenco Engineering, 27 juillet 2021 et information provenant de la Société



# La Loutre : L'EEP établit un chemin critique pour les améliorations et la réduction des risques du projet.

- VAN avant impôt (8 %) de **313,6 M\$ CA = TRI de 28,3 %**, délai de récupération de **3,3 ans**
- VAN après impôt (8 %) de **185,6 M\$ CA = TRI de 21,5 %**, délai de récupération de **4,2 ans**
- Production de l'usine pour la durée de la vie de la mine de 21 874 kilotonnes d'alimentation de l'usine produisant **1 436 kt** de concentré de graphite à une teneur de **95,0 % de Cg**
- Durée de vie de la mine de 14,7 ans à 100 000 tpa de graphite à 95,5 % de Cg
- Dépenses en capital de 236 M\$ CA
- Coût complet de 406 \$ US/t de Cg et prix de vente moyen pondéré jusqu'en 2035 de **916 \$ US/t**
- Propriété à 100%, NSR (redevance) de 1,5%
- Les tests de flottation de variabilité en circuit ouvert ont donné des résultats métallurgiques cohérents avec des teneurs de concentré combinées entre 97,6 % et 98,6 % de Cg



Source: EEP préparée par Ausenco Engineering, 27 juillet 2021

# Estimation des ressources de La Loutre : concentration sur la conversion

Estimation des ressources de La Loutre (Date d'entrée en vigueur : 14 mai 2021) - EEP

Class	Cutoff (%)	EV Deposit		Battery Deposit		Total		Graphite (kt)
		Run-of-Mine	In-Situ Grade	Run-of-Mine	In-Situ Grade	Run-of-Mine	In-Situ Grade	
		Tonnage (kt)	Graphite (%)	Tonnage (kt)	Graphite (%)	Tonnage (kt)	Graphite (%)	
Indicated	1	8,321	6.38	15,889	3.32	24,210	4.37	1,057.9
	1.5	8,158	6.48	15,007	3.44	23,165	4.51	1,044.3
	2	7,792	6.70	12,622	3.75	20,414	4.88	995.5
	3	6,768	7.33	4,529	6.16	11,297	6.86	774.6
	5	4,443	9.17	2,394	8.27	6,837	8.85	605.4
Inferred	1	13,114	5.71	38,273	3.10	51,387	3.77	1,936.4
	1.5	12,829	5.81	33,992	3.33	46,821	4.01	1,877.9
	2	12,273	5.99	27,775	3.69	40,048	4.39	1,759.5
	3	9,645	6.92	10,311	5.92	19,956	6.40	1,277.6
	5	5,833	8.99	5,687	7.58	11,520	8.29	955.2

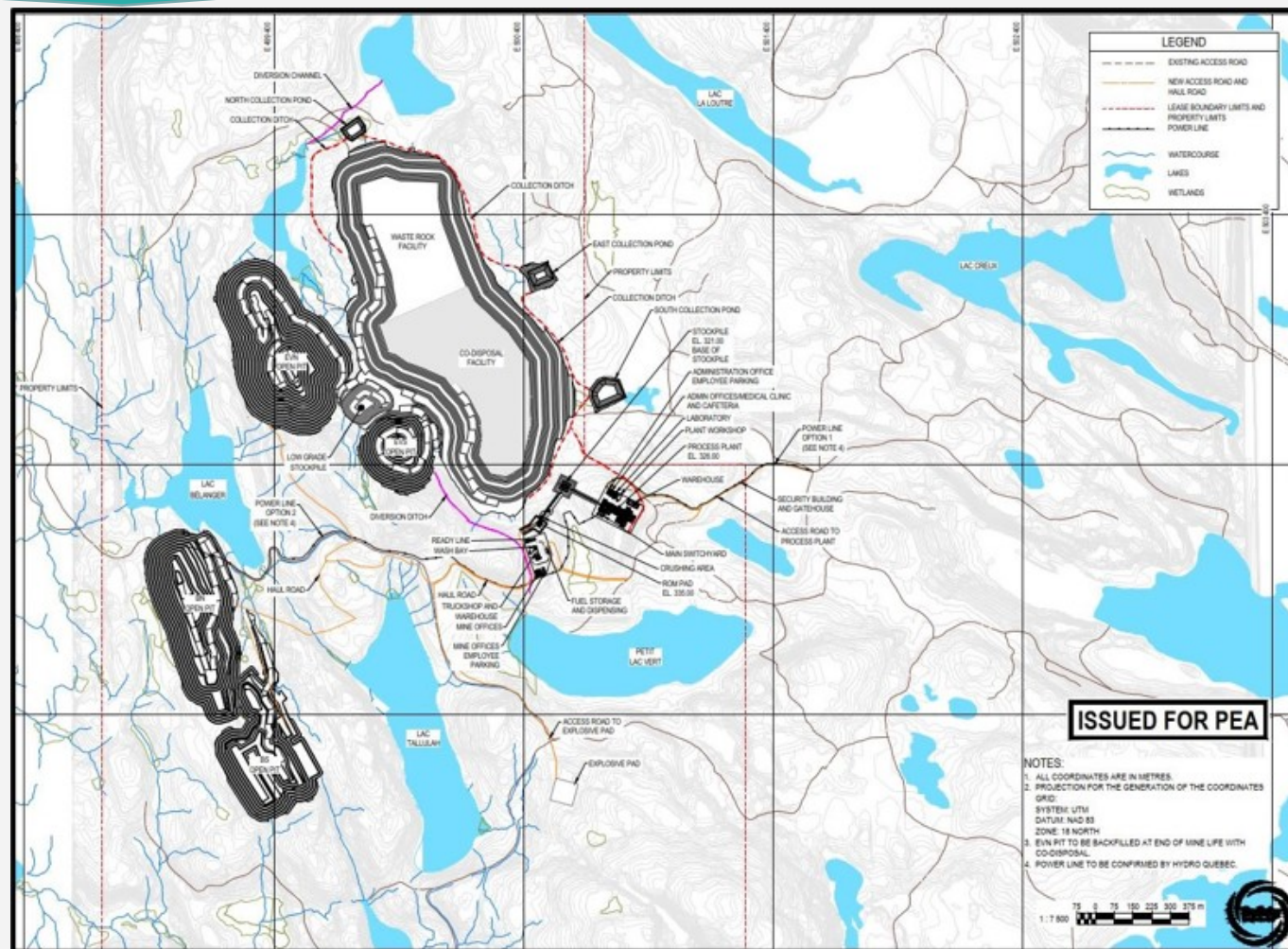
Notes :

1. Les ressources sont déclarées à l'aide des normes de définition de la CIM de 2014 et ont été estimées à l'aide des lignes directrices sur les meilleures pratiques de la CIM de 2019.
2. Les ressources minérales qui ne sont pas des réserves minérales n'ont pas une viabilité économique démontrée. Ce rapport a été préparé en tant que rapport technique conforme à la norme nationale 43-101 pour Lomiko Metals Inc. par Ausenco Engineering Canada Inc, Hemmera Envirochem Inc, Moose Mountain Technical Services et Metpro Management Inc, collectivement les auteurs du rapport.
3. La ressource minérale a été confinée par une fosse qui reflète « des perspectives raisonnables d'extraction économique éventuelle » en utilisant les hypothèses suivantes : taux d'échange CAD:USD=1,33 ; prix moyen pondéré du graphite de 890 \$US/t ; 100 % payable ; coûts hors site incluant le transport et l'assurance de 39,42 \$CAN/t ; redevance NSR de 1,0 % ; et récupération métallurgique de 95 %.
4. Les angles de pente de la mine sont de 45° sous les déblais et de 20° dans les déblais.
5. La gravité spécifique du gisement est de 2,86 dans les zones non minéralisées et à faible teneur et de 2,78 dans les zones à haute teneur (dans les solides au-dessus d'une teneur en graphite de 4 %).



# La Loure : études environnementales prochaines étapes clés

- **AUCUNE INSTALLATION DE TRAITEMENT DES RÉSIDUS**
  - Déchets et résidus co-disposés
  - Bassins et fossés de gestion de l'eau
- Les puits sont séquencés afin de maximiser les rendements, en commençant par le nord - puits EV - jusqu'au sud - puits Battery
- Piles de stockage (à faible teneur et minerais tout-venant) pour le mélange et l'usine de flottation
- Début des études de base à l'été 2021 –
  - Caractérisation des zones humides - août
  - Caractérisation de l'habitat du poisson - août
  - Début de l'échantillonnage mensuel de la qualité de l'eau - août - décembre 2021
  - Mise en place du programme d'hydrologie et de l'échantillonnage mensuel - août
  - Programme d'hydrogéologie - décembre - janvier 2022

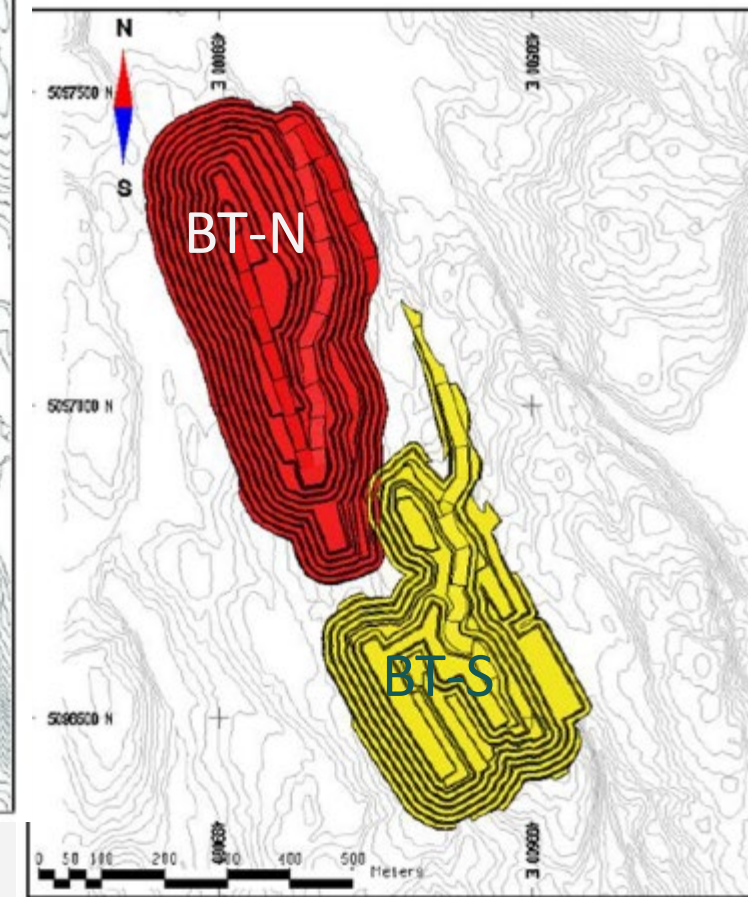
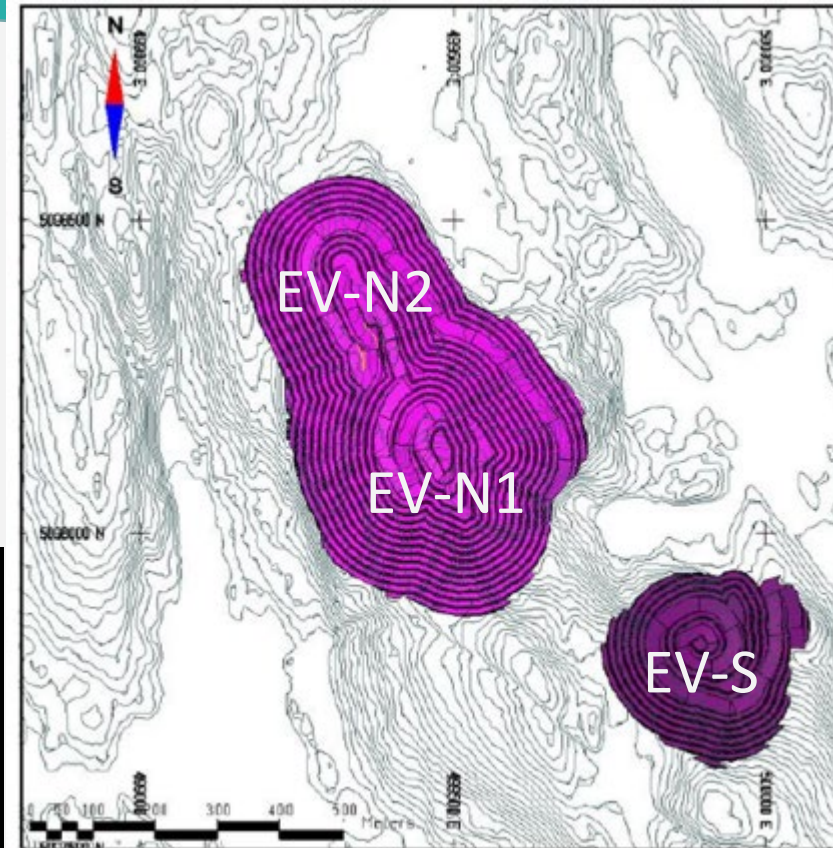


Source: EEP préparée par Ausenco Engineering, 27 juillet 2021



# La Loutre : le développement des ressources par phases permet une stratégie de résidus confinés

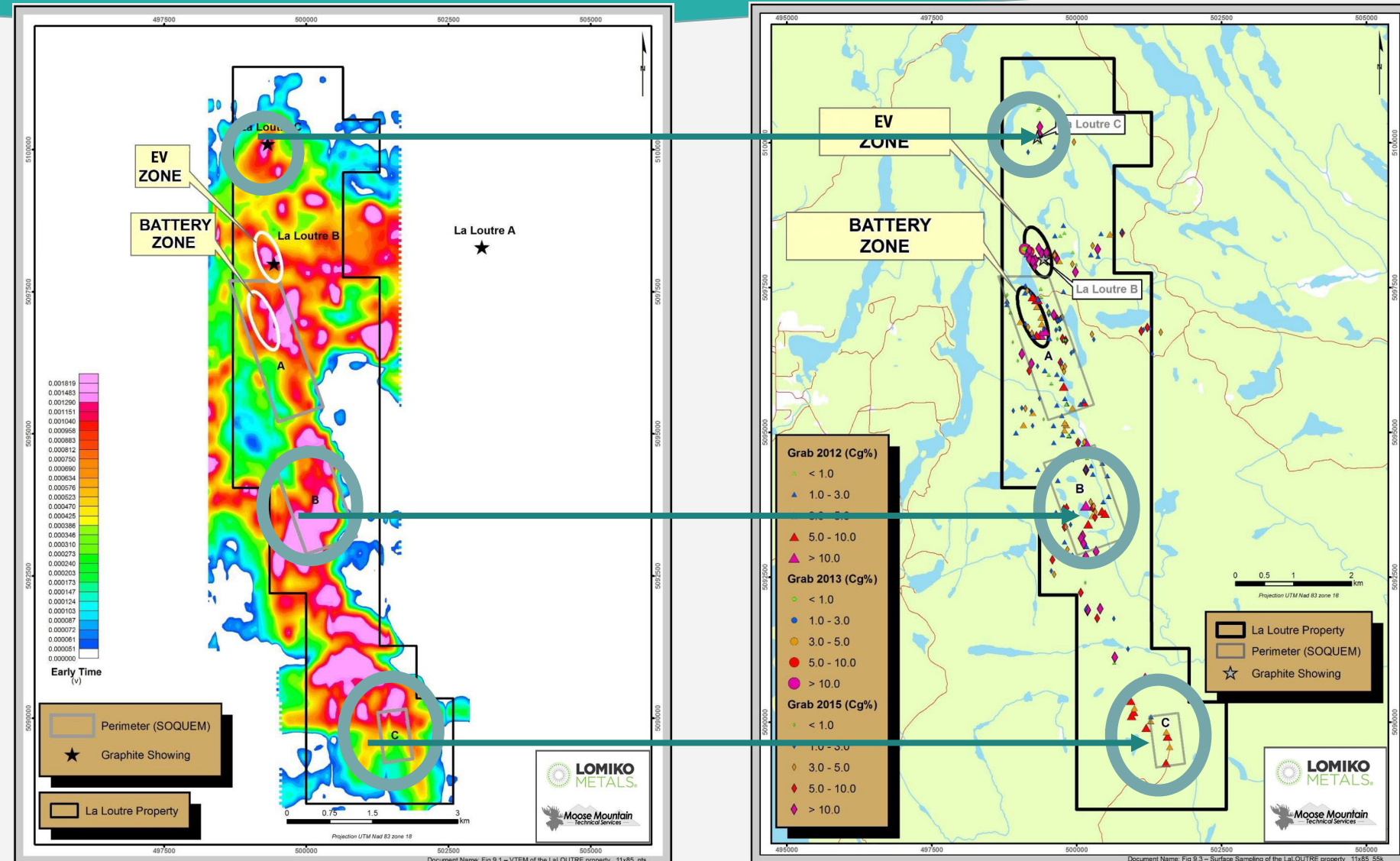
- Maximiser la VAN - commencer par les fosses nord « EV » et développer les fosses sud « Battery »
- les déchets et les résidus sont mélangés et éliminés dans les fosses épuisées afin de minimiser la perturbation de la surface et d'éliminer les installations de résidus



Description	Unit	EV-N1	EV-N2	EV-S	B-N	B-S	Total
Indicated Resource	kt	3,118	1,964	1,437	1,283	873	8,675
Cg Grade	%	7.72	7.55	5.96	7.05	5.24	7.04
Cg Grade (Diluted)	%	7.48	7.34	5.88	6.4	5.1	6.78
Inferred Resource	kt	3,149	2,632	1,621	2,315	3,482	13,199
Cg Grade	%	8.0782	7.3055	5.8091	6.8635	5.8654	6.84
Cg Grade (Diluted)	%	7.8183	7.1305	5.6725	6.3378	5.6753	6.59
Total Resource	kt	6,267	4,596	3,058	3,598	4,355	21,874
Cg Grade	%	7.9	7.41	5.88	6.93	5.74	6.92
Cg Grade (Diluted)	%	7.65	7.22	5.77	6.36	5.56	6.67
Waste	kt	19,967	20,924	4,823	25,712	14,299	85,726
Overburden*	kt	733	299	286	727	625	2,670
Strip Ratio (w/o)	t/t	3.3	4.62	1.67	7.35	3.43	4.04

# Programme de forage en cours de révision : Forage intercalaire et d'extension dans les zones A, B et C

- Exploration – forage intercalaire et d'extension et forage sur l'extension latérale des gisements afin de confirmer leurs ampleurs ciblant 120 forages et 17 000 mètres
- Exploration du terrain vert aux cibles A, B et C. Planification de 7 à 9 000 mètres de forage.



Source: EEP, préparée par Ausenco Engineering, 27 juillet 2021

# Les priorités de l'étude de La Loutre actuellement en cours

## **Engagement communautaire et communication**

- Rencontre avec toutes les communautés pour l'évaluation des besoins
- Déterminer le plan d'engagement 2022

## **Incorporer des études supplémentaires sur la gestion des eaux et le changement climatique**

- Déterminer les exigences de planification d'une mine neutre en carbone pour l'ÉPF
- Déterminer les besoins en infrastructure pour la flotte de véhicules de la mine neutre en carbone
- Études environnementales de base - poursuivre la collecte de données
- Études sur la qualité de l'eau et la bathymétrie



# Les priorités de l'étude de La Loutre actuellement en cours

## **Réduction des risques liés à la base de ressources**

- Conversion des ressources inférées en ressources mesurées et indiquées
- Études métallurgiques pour déterminer la méthode de traitement et la qualité du produit
- Études géotechniques pour la structure et la stabilité de la fosse
- Sélection de cibles de forage d'exploration supplémentaires
- Exercices d'évaluation des coûts pour réduire les besoins initiaux en capital (contrat ou location d'équipement/services) et conception préliminaire de l'usine

## **Développer les relations avec les clients potentiels**

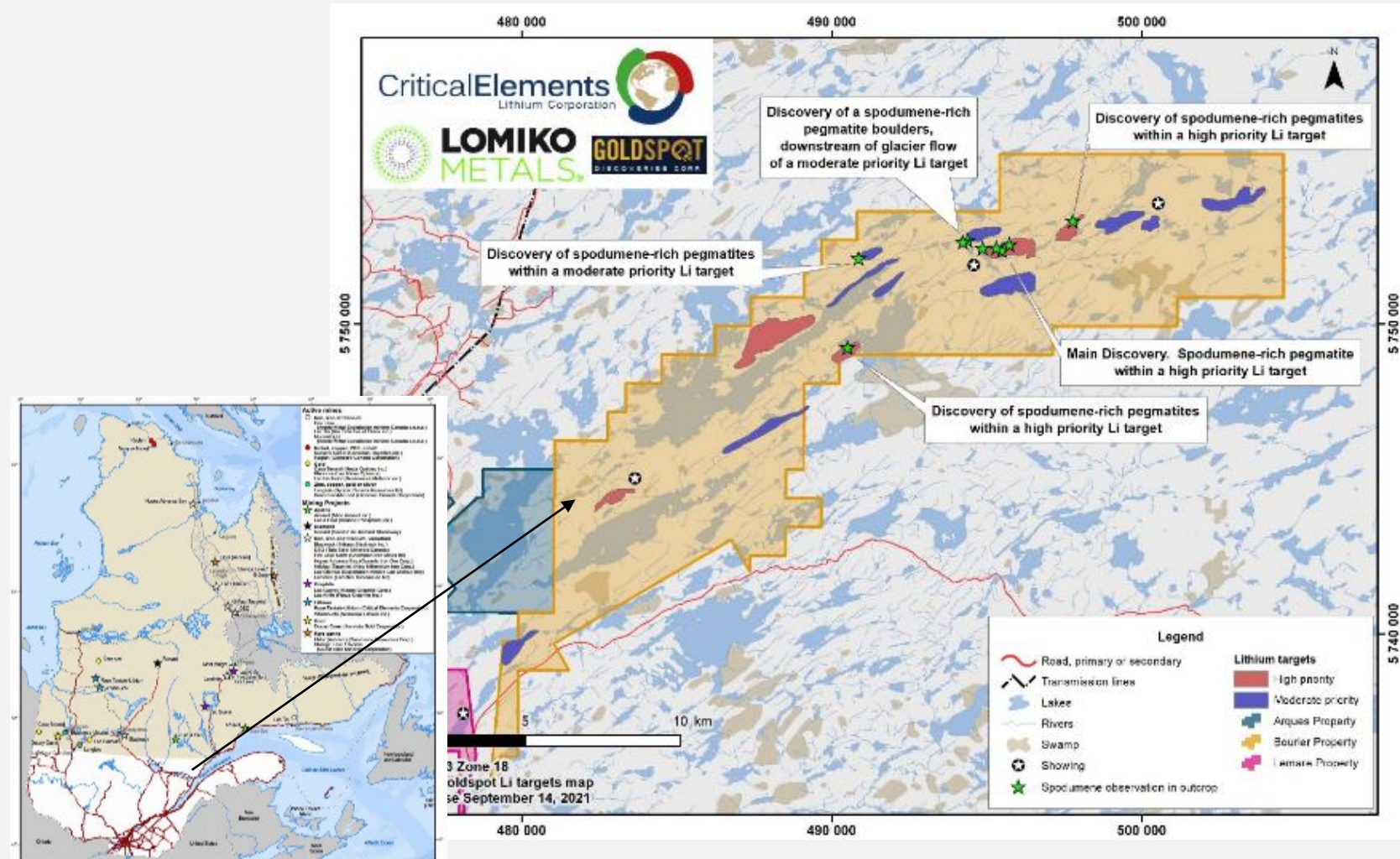
- Étude de marché sur les prix

# Le projet de lithium Bourrier identifie 15 cibles d'exploration

## PROJET DE LITHIUM BOURRIER

- Situé sur la ceinture de roches vertes de Nemiscau et Eléments Critiques au sud-est du territoire de la Baie James d'Eeyou Istchee au Québec.
- L'analyse IA de GoldSpot a révélé le potentiel considérable en lithium
- Prochaines étapes
  - Échantillonnage de surface des cibles de spodumène et de pegmatite, en commençant par la découverte principale, afin de générer des cibles de forage.
  - Suivi de l'échantillonnage de surface par des forages.

Source: Informations de la Société





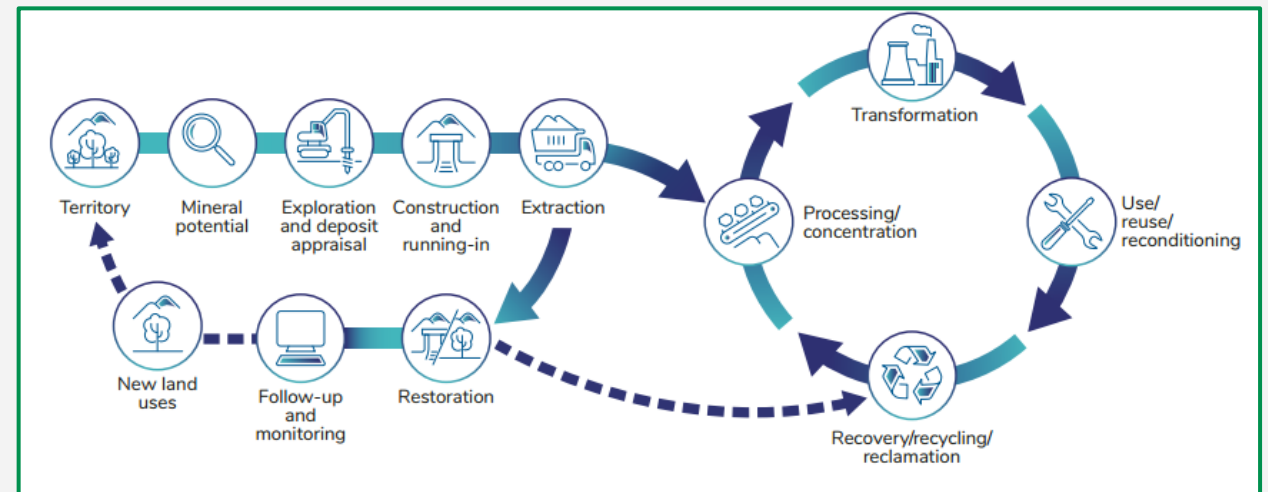
# Nous allons créer plusieurs façons de gagner

## Stratégie d'acquisition relative dans l'économie circulaire

1. Investir dans les premiers goulots d'étranglement dans la chaîne d'approvisionnement des minéraux critiques à toutes les phases de développement en appliquant des critères d'investissement stratégiques
2. Développer des projets de qualité jusqu'à la production (2 à 5 ans)
3. Acquérir de la R&D si nécessaire pour accélérer la croissance et l'accès à l'argent liquide dans l'économie circulaire (recyclage/traitement/retraitement)

## S&P 500 performance (source: Cowen 03/21)

- Les noms des batteries génèrent des rendements de 700% en 12 mois
- Les noms de VE génèrent un rendement de 400%
- Producteurs d'énergies renouvelables : se négocient à 28x VE / BAIIA
- Sociétés minières : se négocient à 4 fois EV / BAIIA



# L'analyse de sociétés comparables démontre le potentiel de création de valeur

29 oct 2021

Symbole	Prix	Nom de la Société	Liquidités et équivalents de liquidités	VET (M actuel)	Capitalisation boursière (actuel)				VE/Ressource (M&I)
					Mesurées (Mt)	Indiquées (Mt)	Inférées (Mt)	M	
TSXV:NOU	10.08	Nouveau Monde Graphite Inc	86	482	549	24.0	95.8	4.5	4.0
TSX:NEXT	3.39	NextSource Materials Inc	9	319	327	23.6	76.8	40.9	3.2
TSXV:GPH	1.56	Graphite One Inc	11	127	130	1.7	9.3	91.9	11.6
TSXV:LLG	0.54	Mason Graphite Inc	21	52	74	19.0	46.5	17.6	0.8
TSXV:SRG	0.49	SRG Mining Inc	1	39	39	2.1	17.0	19.1	2.0
TSXV:LEM	0.39	Leading Edge Materials Corp	3	54	57	1.0	9.8	2.5	5.0
TSXV:FMS	0.06	Focus Graphite Inc	6	23	29		9.6	3.1	2.4
TSXV:NGC	0.52	Northern Graphite Corp	5	36	41		69.8	24.0	0.5
<b>TSXV:LMR</b>	<b>0.11</b>	<b>Lomiko Metals Inc</b>	<b>4</b>	<b>23</b>	<b>23</b>		<b>23.1</b>	<b>46.8</b>	<b>1.0</b>
TSXV:CCB	0.09	Canada Carbon Inc	0	12	12		2.6	7.6	4.3
TSXV:STS	0.22	South Star Battery Metals Corp	2	19	22	3.9	11.0	7.9	1.3
TSXV:GEM	0.12	Green Battery Minerals Inc	3	4	6		1.8	1.5	2.2
		<b>Median</b>		<b>38</b>	<b>40</b>				<b>2.3</b>
		<b>Median (Excl Lomiko)</b>		<b>39</b>	<b>41</b>				<b>2.4</b>

Source: Gurufocus.com and Company data

# Besoins budgétaires de l'entreprise

## La Loutre

Description	Coût
Forage des ressources	3 500 000 \$
Géotechnique minière et minière	750 000 \$
Metallurgie	600 000 \$
Infrastructure Geotechnique	950 000 \$
Electricité	50 000 \$
Installation d'élimination des déchets	400 000 \$
Environnemental	2 000 000 \$
Budget de l'étude de pré faisabilité	1 000 000 \$
<b>Budget total recommandé pour l'étude</b>	<b>9 250 000 \$</b>

*Source: EEP, préparée par Ausenco Engineering, 27 juillet 2021*

# Comment nous allons créer de la réussite pour toutes les parties prenantes

## **Écouter**

Nous écouterons avec respect les préoccupations et les considérations des communautés et des Premières nations afin de préserver l'honneur et le respect

## **Discuter**

Nous discuterons des possibilités mutuellement acceptables afin d'établir un partenariat de travail au sein de toutes les communautés

## **Agir**

Nous mettrons en place et appliquerons des pratiques environnementales, sociales et de gouvernance : Stratégie de neutralité carbone et analyse de scénarios appliquées à tous les projets

## **Diriger**

Nous dirigerons avec des objectifs communs, des valeurs et des objectifs de création de valeur attendus à tous les niveaux de l'entreprise.

# Annexe



# Structure de l'action

Au 29 octobre 2021

## Issued and Outstanding Shares

**238,101,546**

	Issue Date	Option Price	Amount	Expiry Date
Outstanding Options	February 28, 2019	\$ 0.05	3,400,000	02-28-2022
	April 16, 2019	\$ 0.05	300,000	04-16-2022
	August 26, 2019	\$ 0.05	400,000	08-26-2024
	December 18, 2020	\$ 0.05	3,550,000	12-18-2025
	August 4, 2021	\$ 0.12	5,000,000	08-04-2026
	October 25, 2021	\$ 0.12	3,850,000	10-25-2026
<b>Total Options Outstanding as at Oct 31, 2021</b>			<b>16,500,000</b>	

	Issue Date	Warrant Price	Amount	Expiry Date
Outstanding Warrants	December 30, 2019	\$ 0.07	920,000	12-30-2021
	October 28, 2020	\$ 0.10	13,738,000	10-28-2022
	December 23, 2020	\$ 0.10	10,922,000	12-23-2022
	January 19, 2021	\$ 0.10	4,080,000	01-19-2023
	February 1, 2021	\$ 0.10	13,605,066	02-01-2023
	March 15, 2021	\$ 0.25	14,675,598	03-15-2023
	March 22, 2021	\$ 0.25	4,275,000	03-15-2023
	May 20, 2021	\$ 0.17	76,471	05-20-2023
	June 2, 2021	\$ 0.17	183,824	06-03-2023
<b>Total Warrants Outstanding as at Oct 31, 2021</b>			<b>62,475,959</b>	

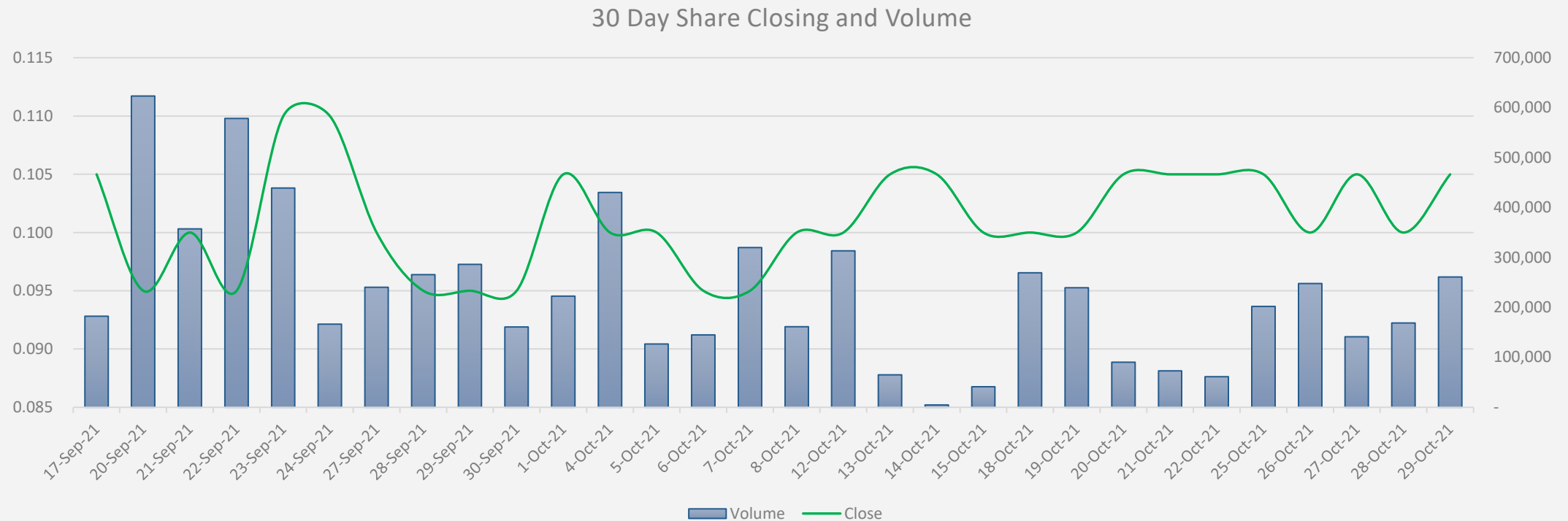
## Issued and Outstanding Shares - Fully Diluted

**317,077,505**

Source: Données de la Société

# Prix et volume des actions sur 30 jours

Au 25 Oct 2021



Source: Yahoo Finance

Prix de clôture moyen sur 30 jours : 0,101 \$

Volume moyen de transactions sur 30 jours : 229,456

# Le Québec manifestera son autosuffisance énergétique

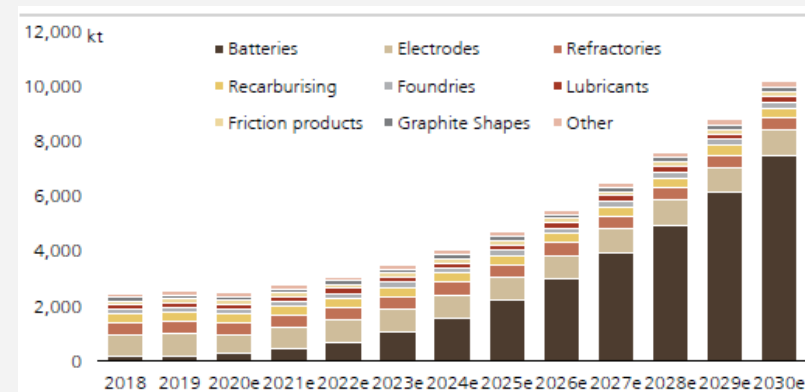
*Meilleure juridiction canadienne pour le développement et l'évolutivité des actifs de minéraux critiques*

1. Développement de la chaîne d'approvisionnement verticale
2. Priorité aux infrastructures et aux transports du Nord
3. Initiative ECOLOGO
4. Conservation d'un nombre important de grands gisements d'ETR et de gisements de graphite et de lithium à haute teneur - géologie favorable.
5. Possibilité de devenir le premier fournisseur nord-américain de métaux pour les véhicules électriques.
6. Remboursement d'impôts

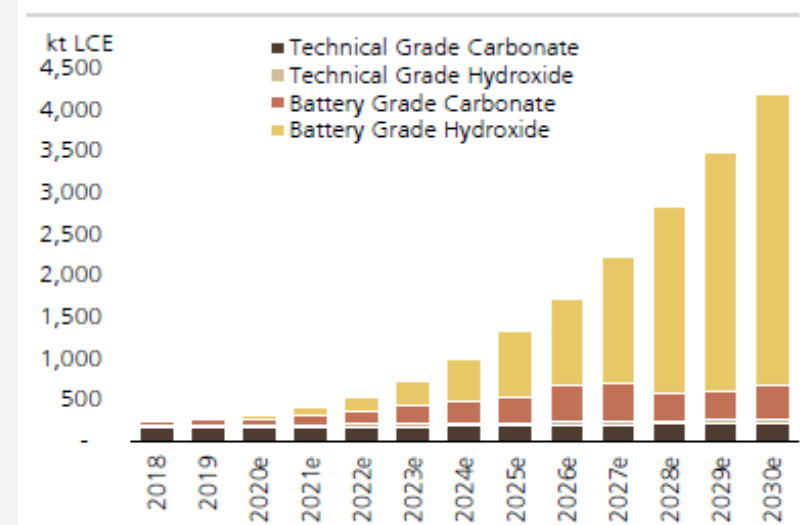
# Le graphite et le lithium en état de pénurie d'approvisionnement

- La demande de graphite devrait être multipliée par 7 d'ici à 2030, derrière le lithium.
- Le lithium total de disponible sera suffisant pour satisfaire 22 % de la pénétration des véhicules électriques.
- L'offre de lithium et de graphite sera déficitaire d'ici 2024.
- La demande de batteries lithium-ion et de piles à combustible devrait connaître une croissance exponentielle, notamment pour les véhicules électriques et hybrides.

Source: UBS



Source: Wood Mackenzie, UBSe.



Source: UBSe.